

UKIUMOORTUMIK NALUNAARUSIAQ

2011

(01.01.2011-31.12.2011)



Ukiumoortumik nalunaarusiaq ingerlatseqatigiiffiup 24. maj 2012 nalinginnaasumik
ataatsimeersuarnerani saqqummiunneqarpoq akuerineqarlunilu

Imai

Qupp.

Ingerlatseqatigiiffik pillugu paasissutissat	3
Aaqqissugaanerup takussutissiarinera	3
Pisortaqarfiup oqaasertaliussai	4
Kukkunersuisup avataaneersup oqaasertaliussai	5
Kisitsisit pingaarnert	6
Pisortaqarfiup oqaasertaliussai	7
Naatsorsuuserinermi ileqqusoq atorneqartog	11
Angusat nalunaarsornerat	14
Oqimaaqatigiissitsineq	15
Aningaasat ingerlaarnerisa nalunaarsornerat	16
Nassuiaatit	17



© ISERIT A/S, Apriili 2012

Assit: Iserit A/S · Iliqqarnera suliarineralu: Info Design aps · Naqiterneqarfia: Nuuk Offset

Ingerlatseqatigiiffik pillugu paasissutissat

Ingerlatseqatigiiffik

Iserit A/S
Postboks 1539
3900 Nuuk
Telefon: 363000
Telefax: 363019
E-mail: iserit@iserit.gl
www.iserit.gl

CVR nr. A/S 349143
SE/GER nr: 12227353
Pilersinneqarfia: 11/4 2005
Kommuni najugaqarfik: Kommuneqarfik Sermersooq

Siulersuisut

Gert Ignatiussen, siulittaasoq
Nikolaj Heinrich
Poul Hansen
Gedion Jeremiassen
Mike Høegh
Vivian Schmidt Isaksen

Pisortaqaarfik

Erik Ravn, Pisortaq

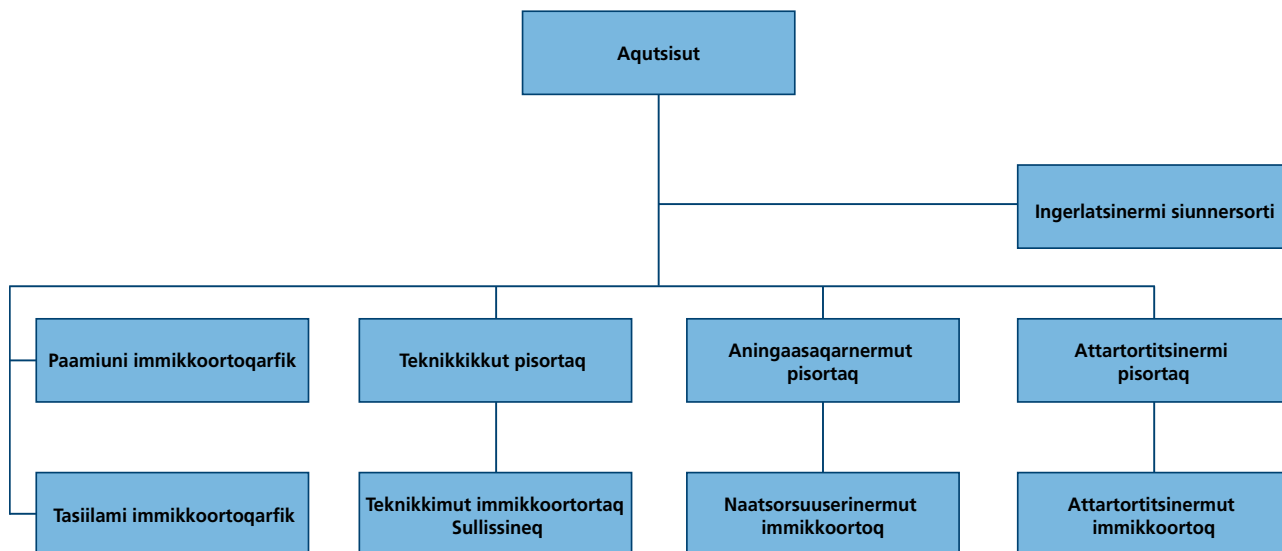
Kukkuersuisut

Deloitte, Statsautoriseret Revisionspartnerselskab

Ataatsimeersuarneq

Nalinginnaasumik ataatsimeersuarneq ingerlanneqassaaq 24. maj 2012 nal. 14.00 ingerlatsiviup allaf-qarfiani

Aaqqissugaanerup takussutissiarinera



Pisortaqarfiup oqaasertaliussai

Iserit A/S-imut naatsorsuuserinermi ukiumi 1. januar - 31. december 2011-imut ukiumoortumik nalunaarusiaq ullumikkut saqqummiupparput.

Ukiumut nalunaarut ukiumut nalunaarusiortarnermut inatsit malillugu saqqummiunneqarpoq. Naatsorsuuserinermi ingerlatsineq naleqquttutut, tamaatullu suliffe-

qarfiup pigisaanik akiitsuinillu, aningaasaqarnikkut inisimanageranik, angusaanik kiisalu aningaasat ingerlaarnerinik eqqortumik takutitsisutut isumaqarfigaarput.

Ukiumut nalunaarut ataatsimeersuarnermi akuerisassatut siunnersuutigineqarpoq.

Nuuk, 30. marts 2012

Aqutsisoq / Direktion

Erik Ravn

Pisortaq / Direktør

Siulersuisut / Bestyrelse

Gert Ignatiussen

Siulittaasoq / Formand

Nikolaj Heinrich

Poul Hansen

Gedion Jeremiassen

Mike Høegh

Vivian Schmidt Isaksen

Kukkunersuisup avataaneersup oqaasertaliussai

Iserit A/S-imi piginnittumut

Naatsorsuuserinermut ukioq 1. januar - 31. december 2012 Iserit A/S-ip ukiumut nalunaarutaa makku tungaasigut kukkunersiorsimavarput: pisortaqarfiup oqaasertaliussai, pisortaqarfiup nalunaarutaa, naatsorsuuserinermi ileqqusoq atorneqartoq, inernerit katiteneri, oqimaatigiissineq, aningaasat ingerlaartarnerisa katiteneri kiisalu oqaasertaliussat. Ukiumut nalunaarut ukiumut nalunaarusiortarnermut inatsit malillugu saqqummiunneqarpoq.

Ukiumut nalunaarummut pisortaqarfiup akisussaanera

Ukiumut nalunaarusiortarnermut inatsit malillugu eqqortumik ukiumut nalunaarusiornissamat pisortaqarfik akisussaavoq. Taamatuttaaq kukkunernik pingaaruteqartunik imalimmik - tamanna pinerluuteqarnermut tunngappat tunnganngippalluunniit - ukiumut nalunaarusiornissaq siunertaralugu illup iluani nakkutilliinissamat pisortaqarfik akisussaavoq.

Kukkunersuisut akisussaaffii

Kukkunersuiunerput tunngavigalugu ukiumut nalunaarut pillugu inerniliinissaq uagut akisussaafigaarput. Kukkunersuiunerimi nunani tamalaani nalignnaasumik atorneqartut aammalu nunatsinni kukkunersuiineq pillugu inatsisini piumasaqaatit malillugit kukkunersuiineq ingerlassimavarput. Taamaaliorneq pisariaqarpoq, taamatullu ileqqorissaarnissamik piumasaqaatit kiisalu ukiumut nalunaarusiap pingaaruteqartunik kukkusunik imaqannginnissaa sapinngisamik qulakkeerniartussaavarput.

Kukkunersuiineq aningaasat paasissutissallu kukkunersiornerisigut ukiumut nalunaarummi uppernarsarniarlugit ingerlanneqartarpoq. Kukkunersuiunerimi ingerlatinissamat pingaartinnerusat kukkunersuisumit aalajangerneqartarput, tassungalu ilaasarlutik ukiumut nalunaarummi pingaaruteqartunik paasissutissiisinnanermut navianartut, tassungalu atatillugu taamaattoqarsimappat pinerlussimaneq imaluunniit kukkunerit patsisaanersut uppernarsarneqassalluni. Nalorninartut nalilersornerini kukkunersuisut illup iluani kukkunersuiisarneq naliliinermi inatit ilaatitpaat. Tassani suliffeqarfiup ukiumut nalunaarusiorneranut eqqortumik tikkuussisutut naleqquttuunersut pineqartarpoq. Tamatumani kukkunersuiinikkut ingerlassassat pissutsinut atuutunut naleqquttut ilusilersornissaat siunertaavoq, imaannanilu suliffeqarfiup illup iluani kukkunersuiunerata pitsaassusaa pillugu inerniliiniarnerulluni. Taamatuttaaq kukkunersuiineq pisortaqarfiup naatsorsuusiornikkut pissusissamisoornerinik, kiisalu ukiumut nalunaarusiap ataatsimut isigalugu saqqummiunneranik naliliinerulluni.

Isumarput naapertorlugu kukkunersuiunerimi qulakkiikat naammapput, inerniliinitsinnullu tunngavigissallugit naleqquttutut isigineqarlutik.

Kukkunersuiunerimi nangaassutissanik naammattuuisoqanngilaq.

Inerniliineq

Isumarput naapertorlugu ukiumut nalunaarut suliffeqarfiup pigisaanik, akiitsuunik ullorlu 31. december 2011-mi aningaasaqarnikkut inissisimanageranik, kiisalu suliffeqarfiup ingerlataannik aningaasallu kaaviiarnerannik ukiumi naatsorsuusiortarfiusumi 1. januar - 31. december 2011-mi ukiumut naatsorsuuserinermut inatsit naapertorlugu eqqortumik takutitsivoq.

Nuuk, 30. marts 2012

Deloitte

Kukkunersuiunerimi ingerlatseqatigiiffik naalagaaffimmit akuerisaasoq



Peter A. Wistoft

Naalagaaffimmit akuerisaalluni kukkunersuiisooq

UKIUMOORTUMIK NAATSORSUUTIT 2011

	2011 kr.	2010 kr.
Kisitsisit pingaarnerit		
Inernera		
Kaaviiartitat	14.276.850	13.464.931
Ingerlatsinerup inernera	(619.268)	(851.407)
Aningaasaqarnerup inerneri	1.362.446	1.474.258
Naliginnaasumik ingerlatsinerup inernera	743.178	622.851
Aningaasartuutit immikkoorutillit	-	
Ukiup naanerani inernera	506.847	424.784
Oqimaaqatiiissitsineq		
Sanaartornermi pigisat	9.547.491	1.635.349
Kaaviiartitsinermi pigisat	75.952.981	74.133.561
Pigisat katillugit	85.500.472	75.768.909
Aktiaatigisat	5.000.000	5.000.000
Nammineq pigisat	8.682.693	8.175.846
Pifissami sivikitsumi akiitsut	75.724.333	66.735.949
Aningaasat kaaviiarneri		
Maanngaannit aningaasat kaaviiartut:		
- ingerlatsineq	10.182.773	6.400.703
- aningaasaliinerit	(8.801.252)	(568.395)
- aningaasaqarnikkut ingerlassat (aningaasat aqunneri)	1.148.310	(4.080.343)
Ukiup ingerlanerani pigisat nikittarneri	2.529.831	1.751.965
Kisitsisit pingaarnerit %-inngorlugit:		
Sinneqartoorneq	3,6	3,2
Iluanaarutit	0,6	0,6
Aningaasat tigorianaakkat	100,3	111,1
Akiliisinnaassuseq	10,2	10,8



Pisortaqarfiup oqaasertaliussai

1. Suliffeqarfik pingaarnertullu ingerlanneqartut

Inissianik ingerlatsineq kommunillu inissiaateqarfiinik sulissineq suliffeqarfimmi siunertaapput.

Suliffeqarfimmi pingaarnertut ingerlanneqartut makkuupput:

- Inissiaateqarfinnik ingerlatsineq
- Utaqqiisigalugu inissianik ingerlatsineq
- Kommuni sinnerlugu inissianik tuniniaanerit
- Inissiat attartugassiat piginnittuulluni pigisassanngortitsinerit
- Kommuni sinnerlugu inuutissarsionermut attartortitsinernik ingerlatsineq
- Errorsiveqarfinnik ingerlatsineq
- Kommunip inissiaataanik attartugassanik immikkut aserfallatsaaliinerit / aningaasaleeqqinnerit
- Inissiat pillugit kommunimut siunnersuinerit
- Kommunini inissiaateqarfiit aningaasaqarnikkut ingerlatsinerinik aqutsineq
- Nutaanik inissialionerni sanaartortitsisutut siunnersuinerit

Suliassat tamarmik suliffeqarfiup kommunillu akornanni kiffartuussinermut isumaqitigiissusiornikkut ingerlanneqarput.

Ingerlatsinermi akiliutissap annertussusissaa, utaqqisuniit akiliutissaat teknikkikkullu suliassat ingerlanneqarnerini akissarsiassat tungaasigut - inissiaqarnermik ingerlatsinermi suliffeqarfik akikinnerpaamik kiffartuussisinnarusuppoq. Taamatutaaq sullissinermi pitsaassusilimmik ingerlatsinissakkut siuttuusutut ingerlatsinissaq suliffeqarfiup tungaanit anguniagaavoq.

Ulloq 1. januar 2011 inissiaateqarfinnut aqqaneq marlun-
nut agguataarlugit inissiat 2.000-it miss. Iserit A/S-imit in-
gerlanneqarsimapput. Inissiat illoqarfikkuutaarlugit ima
inissisimapput: Nuummi 1.440 miss., Paamiuni 140-t miss.,
Tasiilami 350-it miss. taavalu Ittoqqortoormiuni 70-it miss.

Malittarisassani suliffeqarfiup siunertaatut allassimasutut
suliffeqarfik kommuni sinnerlugu ingerlatsinissamut taa-
maallaat periarfissaqartinneqarpoq.

2011-imi suliarineqartut

Ukioq 2011 Iserit A/S-imut naammaginarluinnartumik
ingerlasimavoq, ukiullu annertunersaa Paamiuni, Tasiila-
mi Ittoqqortoormiunilu inissiat 2009-mi suliffeqarfimmit
isumagineqalersut ingerlanneqarneri patajaallisarniarne-
qarsimavoq.

Suliffeqarfik Nuummi, Paamiuni Tasiilamilu allaffeqarti-
terpoq. Allaffeqarfimmi Nuummiittumi inuit 16-it suliso-
rineqarput, Paamiunilu ataatsimik inissiaqarnermut siun-
nersorteqarluni ataatsimillu nakkutilliisoqarluni. Tasiilami
inissiaqarnermut siunnersorteqarpoq inissianillu ingerlat-
sisoqarluni.

Pisissiami kommunip inissianik attartugassanik 72-inik sa-
naartortitsinerani Iserit A/S nakkutilliisuusimavoq, inissia-
qarfiillu kingulliit tunniunneqarsimalerput - 2011-milu
novembarip qaammataani atorneqalersimallutik.

2011-mi Nuup illoqarfittaa ilanngunnagu kitaani sineris-
sami inissiaateqarfiit nalunaarsorneri aallartinneqarput,
tassanilu inissiat teknikkikkut inissisimanagerat pillugu paa-
sissutissat katersorneqarsimallutik. Nalunaarsuinerimut
inaarutaasumik nalunaarusiaq 2012-imi april-ip qaamma-
taani kommunimut tunniunneqassaaq.

Ukiup ingerlanerani suliffeqarfiup siulersuisuini nikit-



toqarsimavoq, tassanilu Martha Abelsen-ip siulersuisunit tunuarneratigut Nikolaj Heinrich ilaasortaalerluni.

Allaffittaarnissaq pillugu Nuummi sanaartugassanik isumaginnittartoq isumaqatigiissusiorfigineqarsimavoq. Allaffittaamut iserterneq 2012-mi februarip qaammataani pivoq.

Siunissaq

2008-mi pingaartumillu 2009-mi annertusiarernerup kingorna 2011-mi ingerlatsinerup pitsanngorsarnerunissaa Iserit A/S-imit qitiutinneqarsimavoq.

Tamanna ilaatigut suliniummik EDI-mik taaguutilimmik atulernikkut pisimavoq, taamatullu akiligassat tamarmik Nukissiorfimmit qarasaasiatigut tiguneqartalerlutillu akilerneqartalerlutik. Taamaaliornikkut akiligassat assamik suliarineqartartut akilerneqartartullu 40%-it miss. ikilineqassapput. Taamatutaaq imermut kiassarnermullu naatsorsuutit ikilisarneqarput.

Suliffeqarfimmi ima naliliisoqarpoq Kommuneqarfik Sermersuumi inissiat attartortitat tamarmik kommunimut nuunneqarpata, taamatullu inissiaqarnikkut ingerlatsineq ataasiinnarmit ingerlanneqalerpat kommunip iluani attartortunut iluaqutaassasoq.

Pisortat ingerlassaannik aqqissuussineq pillugu nalunaarusiap naalisarnerani ilaatigut ima allassimasoqarpoq: *"Namminersornerullutik Oqartussat inissianik ingerlatsivat kommuninut nutaanut tunniunneqarsinnaassaaq ataatsimoortumik ingerlatsinerup iluanaarutissartai angujumallugit siunissarlu ungasinnerusoq eqqarsaatigalugu pilersaarusiortoqartalersinnaaqullugu".*

Namminersorlutik Oqartussat kommunip iluani inissiaatinik ingerlatsineq nuunneqarneratigut makku iluaqutaassinnaapput:

- Inissianik ingerlatsinermit aningaasaqarnikkullu aqutsinermit pitsaassuseq annertunerusoq
- Ingerlatsinermit aningaasartuutit annikinnerusut

- Kommuneqarfik Sermersuup iluani suliat ersarinnerulernissaat inissiaqarnikkullu politikkeqarnermi kommunip toqqaannarnerusumik oqartussaalerinissaa.

Namminersorlutik Oqartussat inissiaataasa ingerlanneqarnerisa kommunimut tunniunneqarnissaat aalajangiunneqassappat ingerlatsinissaq Iserit A/S-ip ajornaquteqanngitsumik ingerlasinnaassavaa.

1.1. Utaqqiisigalugu inissiat

2011-mi kommunip utaqqiisigalugu inissiaataat 57-it miss. Iserit A/S-imit isumagineqarsimapput, taamatullu kommunip sinnerlugu inissiat pineqartut pequsersorneqartarsimallutik, inissiallu pequteqareersut imaarneqartarsimallutik. Ilanngullugu Paamiuni Tasiilamilu utaqqiisigalugu inissianik atuisoqalersimavoq.

Oqaatigineqassaarli utaqqiisigalugu inissiaatinik sulisunut tunniussisarnertigut Kommuneqarfik Sermersooq sukanganeruserusumik aqutsilersimammat, taamaammallu ukioq 2012-imi siunissamilu utaqqiisigalugu inissiaatit ikilineqarnissaat ilimagineqarsinnaassalluni.

1.2. Kommuni sinnerlugu inissianik tuniniaaneq

Kommunip attartugassatut inissiaataannik attartortunut tunisisinnaanermik ingerlatsineq suliffeqarfimmit isumagineqarpoq, taamatullu avammut nalunaarutiginninnerup kingorna tuniniaanerit ingerlanneqartarlutik.

Inissaaleqinerujussuaq peqqutigalugu inissiaq attartugaq piginnittut peqatigiiffianni inissisimangippat imaluunniit illut ataasiakkaat ilaqutariinnulluunniit marlunnut illuunngippata nutartertariaqalersimangippatalu attartortumit piginnittuunermut maleruagassiat naapertorlugit inissianik tuniniaaneq killilerneqassasoq 2009-mi juni-p qaammataani kommunimut aalajangerneqarpoq. Tammaammatt 2011-mi attartortortumit piginnittuunermut aqqissuussineq naapertorlugu inissianik tunisisimasoqarsimangilaq.

2011-ip ingerlanerani inissiat arfineq marluk kommunip



sinnerlugu tunineqarsimapput, Nuummi arfinillit Tasiilamilu ataaseq.

1.3. Inissianik attartukkanik piginneqatigiilluni inissiaateqarfinnut nuussinerit

2011-mi piginneqatigiilluni inissiaateqarfinnut nuussisoqarsimangilaq.

1.4. Kommuni sinnerlugu inuutissarsiortunut attartortitsinerit ingerlatsinerit

2011-mi inuutissarsiortunut attartortitsinerit arfineq marluk missaanni attartortut akiliisittarneri akiligassallu aqunneri Iserit A/S-imit isumagineqarsimapput, taamatullu attartortut attartornermut akiliutissaat pillugit siumut kalerriussisarnerit isumagineqartarsimallutik.

1.5. Kattulluni errorsisarfinnik ingerlatsineq

2011-mi kattulluni errorsisarfiit marluk kommuni sinnerlugu Iserit A/S-imit ingerlanneqarsimapput.

1.6. Kommunip inissiaataanik attartortitanik immikkut aserfallatsaaliuinerit / aningaasaleqqiinerit

2011-mi makku nutaanik igaffilersorneqarput: Nuussuarmi inissiat qulit, Qaavani inissiat qulit Qullilerfimmilu inissiat sisamat. Qullilerfimmi igaffinnik taarsersuineq taamaalilluni naammassineqarpoq. Pisariaqavissumik annertuumik aserfallatsaaliuinissaq patsisigalugu Nuussuarmi Qaavani taarsersuineq aatsaat 2013-imi ingerlanneqarsinnaasaaq. Attartumi, Tinupattami Qaarsunnguamilu igalaanik taarsersuineq ingerlaannasaaq, 2011-milu inissiaqarfinni taakkunani pingasuni igalaat 75-it miss. taarserneqarsimalerput.

Tinupattammi, Qaarsunnguami Paarnanilu aneersuarterfinnut matut ataasiakkaat taarserneqarsimapput, tamanalu 2012-imi ingerlateqqinneqasaaq.

Tinupattammi Eqaligalunnguanilu uffarfinnik iluarsaasisoqarsimavoq taarsiisoqarsimallunilu.

Atertami Nuniaffimmilu igalaanik aneersuarterfinnullu matunik aserfallaatsiuiunerit aamma 2012-imi nangittumik ingerlanneqassapput.

Illup iluata silaannaa oqullu pillugit misissuinerit naammassineqarput, inaarutaasumillu nalunaarusiaq decembarip naanerani naammassineqarluni. Nalunaarusiaq inissiaateqarfinni illunilu assigiinngitsuni illup iluani silaannaap aaqqinnissaanut ajornartorsiutillu ersarinnerusumik ilisimasaqarfiginissaanut suliaqaqqinnissamut toqqamaviliisussaasaaq.

Kapisilinni, Qeqertarsuatsiaani Nuummilu ilaqutariinnut ataasiakkaanut illut aserfallatsaaliuinissamut pilersaarut naapertorlugu ilaannakoortumik suliarineqassapput.

2011-mi Paamiuni Tasiilamilu immikkut aserfallatsaaliui-

nerit ingerlanneqarsimapput, suliallu 2012-imi nanginneqassallutik.

2011-mi kommuni sinnerlugu siunnersuisarnerit 220.000 kr.-inik naleqartut ingerlanneqarsimapput.

1.7. Inissiaateqarfiit aningaasaqarnerinik ingerlatsineq

Aningaasat ileqqaarneqarsimasut obligation-inut pituttorsimajunnaarnerini isumaqatigiissusiornikkut kontonut nutserneqarsimapput, ukiullu naanerani 56 mio. kr.-it miss. uninngasuutigineqarlutik.

Taamaaliornikkut pigisat obligation-inut pituttorsimasut 5,7 mio. kr.-iniit 4,5 mio. kr.-inut appartinneqarsimapput. Taamatut nuussinikkut obligation-it nalingisa apparisaarnissaanut naleqqiullugu aningaasanik ingerlatsineq navianannginnerulerpoq.

2011-ip naanerani akiliussigallarnerni tigummisat 69,4 mio. kr.-iupput (2010: 65 mio. kr.). Inissiaateqarfiit Iserit A/S-illu akornanni akiliussigallarnerit erniaat diskonto-p allanngorarneranit sunnerneqarsimangilaq, diskonto-mi ukioq naallugu minnerpaaffissamini 1,5%-imi inissisimajuaannarsimavoq.

2. Ukiumi angusat

2011-mi - tassaasooq suliffeqarfiup ingerlanerani ukiut ingerlatsiviit arfinilissaat - akileraarutit akilersinnagit Iserit A/S kr. 507.000,-inik sinneqartooruteqarpoq (2010: kr. 623.000). Tamanna naammaginarluinnartutut isigisariaqarpoq, missingersuutinullu naleqqiullugu 38%-inik qaffasinnerulluni. Ukioq 2012 ingerlatsinerimi akiliutinik qaffaanngiffiusuni tassaasussaavoq arfineq aappasaanik ingerlatsivigineqartoq.

Suliffeqarfiup aningaasartuutaasa annertunersaat sulisoqarnermut atapput.

Suliffeqarfimmi sulisut taarserarnerat 2011-mi 15%-iusermavoq (2010: 10%). Tamakkiisumik sulisut pissarsiarineqartut nunatsinneersuupput, taamatullu atorfinitsinerini aningaasartuutit appasinnerpaaffiitsinneqarsinnaasimallutik. Sulisut nikerarnerisa appasinnera ingerlatsinerimi ingerlalluarnermut soorunami sunniuteqarsimavoq.

Aningaasartuutit allat

2011-ip ingerlanerani suliffeqarfiup aningaasartuutai sukangasumik aqunneqarsimapput.

Aningaasaqarnikkut upalungaarsimaneq

Suliffeqarfiup nammineq aningaasaatigisai ukiup naanerani 8,7 mio. kr.-iupput (2010: 8.2 mio. kr.)

Pigisat 85,5 mio. kr.-iupput (2010: 75,8 mio. kr.). Ukiup naanerani piaartumik akiligassat katillugit 75,7 mio. kr.-iupput. (2010: 66,7 mio. kr.)

Aningaasat tigoriiannaat 12 mio. kr.-iupput. Taamaamat suliffeqarfiup aningaasaqarnikkut upalungaarsimenera naammaginatutut nalilerneqarpoq.

3. Inissiateqarfiit

Allaffeqarfimmik malittarisassanik atuuttunik malitsiumik qulakkiinaraanni, pisariaqartumillu aserfallatsaaliinisanut akissaqarnissaq siunertaralugu inissiateqarfinni ataavartumik naammattumik ileqqaarniaraanni tamanna inissianik ingerlatsineq annertuumik ilisimasaqarnermik, akisussaaffeqarnermik misilittagaqarnermillu piumasaqaatitaqarpoq.

Ingerlatsinikkut tunniussinnaasat tamatigut naleqqussartuarnissaat piumasaqaatini tunngaviujuarpoq, taamaamallu ingerlatsinermik pitsaassutsimigut qaffasissumik inissimasumik kommunip kissaatigisai naammassiniartuariatiaqarlutik.

Iserit A/S-ip kommunip attartortitsilluni inissiaatai inatsisit naapertorlugit piginnittumit / ingerlatsisumit suliassarinneqartut aaqqissugaanermitigut naammassisarpai.

Inissianik ingerlatsinermi suliassat pingaarnerit makkuupput:

- Inissiamik utaqqisut allattorneri
- Maleruagassat sutigulluunniit atuuttut naapertorlugit inissiaatissiisarnerit
- Sulisunut inissiaatissiisarnerit
- Kommuni sinnerlugu attartornermut isumaqatigiissusiortarneq
- Qularnaveeqqusiissutit akilersornissaannut aaqqissuusinerinik ingerlatsinerit
- Inissiamut akiliummik qularnaveeqqutimillu akiliisitsinierit
- Teknikkikkut ingerlassasat
- Nakkutilliinerit
- Inissiap qimannerani inissiami isumagisassat
- Pilersaarutaasunik piffissarlu allortarlugu aserfallatsaaliuinerinik nutarterinissanillu pilersaarusiortarnerit
- Inissiateqarfiit missingersuusiuttarneri
- Attartortut oqartussaaqataanerat
- Allakkanik akileeqqusissutinik nassiussuisarnerit
- Attartornermut isumaqatigiissutinik atorunnaarsitsinerit
- Anisitsisarnerit
- Inissiamut kiassarnermullu naafferartumik akiliutissat allanngortinneqarnissaannik kalerriutinik nassiussuisarnerit
- Imermik kiassarnermillu atuinernik naatsorsuusiortarnerit
- Inissiateqarfiit missingersuusiunneri
- Kommunip piumasaqaatai naapertorlugit inissiateqarnermut atatillugu aningaasaqarnermik, takussutissiat assigiinngitsut naatsorsueqqissaartarfinnillu paasissutis-sarnerit

Akiitsorineqartut aalajangersimasumik aqunneqarnissaat ingerlatsisutut isumagineqassapput. Ukiup naanerani akiitsut katillugit 15,3 mio. kr.-iupput, 2010-llu naanerani 11,4 mio. kr.-iullutik.

Akiitsoqartut nalorninartut sillimaffiginiarlugit Inissiateqarfinni pisariaqartunik immikkoortitsisoqarsimavoq.

2011-mi allakkat akiliinissamat nukingisaarutit 3.155-it, attartornermillu atorunnaartitsissutit 489-it nassiunneqarsimapput. Anisisitsinerit Nuummi 13-iusimapput, Pamiuni pingasut, Tasiilami 17-init Ittoqqortoormiunilu soqarani. Ukiup naanerani anisitat pingasut inissaagalartitani inissisimapput.

Akiligassanik nukingisaarnermik ingerlatsineq aalajangersimasooq atorneqaraluartoq anisitaasariaqartullu amerliartoraluartut akiitsoqartut amerliartuinnarput. Ittoqqortoormiuni akiitsorisat qaffakkiartorneri ataatsimullu isigalugit akiitsut annertunerpaapput. Oqaatigineqassaarli attartorneri ingerlasuni annertunerusumik qaffakkiartortoqanngimmat, taakkunanimi akiliinngitsoortarnerit nukingisaarinerinik attartornerinilu atorunnaarsitsinerinik kinguneqartarput, taamaamallu akiitsut qaffakkiartorneri attartukkani qimassimasaniinnerullutik.

2011-mi Ineqarneq pillugu Maalaaruteqartarfimmit suliart arfineq pingasut pillugit aalajangiinerit Iserit A/S-imi tiguneqarsimapput, taakkunanilu suliart arfineq marluk ukioq taanna suliassiissutigineqarsimallutik, ataaserlu 2010-mi suliassiissutigineqarsimalluni. Ineqarneq pillugu Maalaaruteqartarfiup suliassiissutit pingasut inatsisit naapertorlugit sularisinnaanagit kalerriutigisimavai, suliassiissullu ataaseq maalaartup maalaaruteqarnermini akiliutissaminik akiliisimannginnera pillugu sularineqarsinnaasimanani.

Tamassuma saniatigut 2011-p naalernerani Ineqarneq pillugu Maalaaruteqartarfimmi sularineqartumut Iserit A/S akissuteqarsimavoq, tamannali maannamut suli aalajangiiffigineqanngilaq.

2011-mi attartortut naammagittaalliutaat 363-it sularineqarsimapput (nipiliornerit, peqqussutisunik unioqqutisilluni uumasuuteqarnerit il.il.), taakkunanilu 155-it tunngavissaqarsimapput, 208-llu tunngavissaqarsimanatik. Taamatuttaaq suliffeqarfiup aalajangiinerinut naammagittaalliutit qulingiluat tiguneqarsimapput, taakkunanilu pingasut pissutissaqarluarsimapput, arfinillilu pissutissaqarsimanatik.

Ukiup naatsorsuusiortarfiup kingorna pisimasut

Ukiup naanerata kingorna ukiumut nalunaarummut allannguisinnaasunik pisoqarsimannngilaq.

Naatsorsuuserinermi ileqqusoq atornegartoq

Iserit A/S-mi ukiumut nalunaarusiaq ukiumut nalunaarusiorneq pillugu inatsimmi aalajangersakkat naapertorlugit saqqummiunneqarpoq. Inatsimmi suliffeqarfiit naatsorsuusiornikkut B-mik, ilaatigullu ataasiakkaatigut C-mik taaguutilinnik ilaqartunik tunngaveqarluni suliarineqarpoq. Ukiumut nalunaarusiaq siorna atornegartoq najoqqutaralugu ingerlanneqarpoq.

Naatsorsuuserinermi ilaatitsinerit uuttortaanerillu ataatsimut isiglugit

Siusinnerusukkut pisimasup kinguneranik siunissami aningaasarsiornikkut iluaqutissat suliffeqarfimmut tukku-maarsinnaanerit, taamatullu pigisat nalingisa tutsuignartumik uuttorneqarsinnaasut ilimanarsisippagu pigisat oqimaatigiissitsinerim ilaatinneqarput.

Arlaatigut pisoqarnerani suliffeqarfik inatsisitigut imaluunniit piviusumik akiligassaqqarpas, siunissamilu aningaasaqarnikkut iluaqutissat suliffeqarfimmut tunnis-saat ilimanaateqanngippat, akiligassallu nalinga tutsuignartumik uuttorneqarsinnaappat akiligassat oqimaatigiissitsinerim ilaatinneqassapput.

Naatsorsuusiyoqqaarnermi pigisat akiligassallu akii najoqqutarineqartarput. Naatsorsuusiyoqqaarnerup kingorna uuttortaaneq ataani allattorsimasuni nassuiarneqarsimavoq.

Naatsorsuusiyoqqaarnermi uuttortaanerimilu mianernarsinnaasut annaasinnaasallu isiginiarneqartarput. Taakku ukiumut nalunaarusiap saqqummiutinnginnerani saqqummertarput, ullormilu oqimaatigiissitsinerup ingerlanneqarfiani pissutsit uppernarsarlugilluunniit atorunnaarsittarpai.

Naatsorsuutit inernerisa allattornerini isertitat isertinneqarneri malillugit ilanngussorneqartarput, aningaasartuutilli ukiumut naatsorsuutininut tunngasunik aningaasartalersorlugit ilanngussorneqartarlutik.

Nunat allat aningaasaataannik naleqqussaanerit

Aningaasatigut ingerlassani tamani danskit krone-at atornegarpoq.

Naatsorsuutit inernerisa allattorsimaffii

Ilanngaattissat ilanngaatigereerlugit kaaviiartitat

Kiffartuussinernik sullissinernillu ilanngaattissat ilanngaatigereerlugit kaaviiartitat naatsorsuutit inernerisa allattorsimaffiini ilaatinneqartarput - taamatullu sullississutit navianarsinnaasut sullitamut tunniunneqareernerisigut pisarlutik. Ilanngaattissat ilanngaatigereerlugit kaaviiartitani suliffeqarfiup pingaarnertut ingerlassaannut atatinneqarput, tassaappullu inissianik ingerlatsinerit, teknikkikkut siunnersuinerit ikiuunnerillu, kommunimik isumaqatigiissuinerit naapertorlugit suliassat, akitsuutit, inissiani kiffartuussinerit il.il..

Sulisunut aningaasartuutit

Suliffeqarfimmi sulisunut aningaasartuutit tassaapput akissarsiat akiliutillu, kiisalu suleqatigiinnermi aningaasartuutit, soraarnersiutissat il.il..

Aningaasaqarnermi immikkoortut

Aningaasaqarnermi immikkoortut tassaapput ernianik isertitat akilikallu, aningaasat nalinginik naleqqussaanerit, inissiaateqarfinnut ernialersuinerit akitsuutillu.

Aningaasarsiornermi immikkut inissitat

Aningaasarsiornermi immikkut inissitat tassaapput isertitat akiligassallu suliffeqarfiup nalinginnaasumik ingerlaneranut attuumassuteqanngitsut, taamaammallu tamatigut ilaasarnissaat ilimagisariaqarani.

Akileraarutit

Ukiumut akileraarutit, tassaasut ukiumi tassani akileraarutissat akileraarutillu kinguartinneqarsimasut allanngortinneri naatsorsuutit inernerini allattorsimaffiinut ilanngunneqarput, taamatullu ukiumi naatsorsuutit inernerinut ilanngunneqartarlutik.

Akileraarutit akiligassat akileraarutillu kinguartinneqarsimasut 31,8% atorlugu naatsorsorneqarput.



Oqimaaqatigiissitsineq

Sanaartornermi pigisat assigiinngitsut

Sanaartornermut atatillugu pigilersimasat tassaapput qarasaasiaqarnikkut atortorissaarutit, biilit, qarasaasiat kiisalu allaffinni pequtit. Aningaasartuutit katinnerat atorlugu pisiarinqartarput, atugassiallu nalinnaasumik nalikillisaanernut ilanngaatigineqarlutik.

Aningaasartuutit katinnerat tassaavoq pisinermi akigitinneqartoq, pisinermut atatillugu toqqaannartumik aningaasartuutit kiisalu pigisat atorsinnaaneranut piareersarnissaanut aningaasartuutit. Aningaasaliissutit naatsorsuutit inernerisa allattorsimaaffiini ilaatinneqarput.

Nalikillisaanermut tunngavioq tassaavoq aningaasartuutit katinneri, aammalu pigisat atorunnaarnerini nalisaannik missingersuutit. Pigisat qanoq sivisutigisumik atorsinnaanerinik nalilersuinerit tunngavigalugit ataani takuneqarsinnaasutut nalikillisaasoqarpoq:

Pigisaq	Atorsinnaanera Ukiut	Nalikillisaaneq (procent)
Allaffinni pequtit	5	20
Biilit	5	20
IT - Qarasaasiat	3	33,3
IT - Atortorissaarutit	3	33,3
Init attartukkat ilusilersorneri	3	33,3

Biilit minnerpaamik kr. 25.000,-inik naleqarnissaat missingersuutigineqarpoq.

Pigisat ataasiakkaarlugit kr. 25.000,-it ataallugit nalillit inernerit allattorsimaaffiini pisiarineqarnerini aningaasartuutit ilanngunneqarput. Utaqqiisigalugu inissianut pequtit ukiumi pisiarineqarnerinni naleerutsinneqarput.

Naligitinneqartoq naatsorsuutini nalinganit minneruppat sanaartukkani pigisat minnerpaaffissaannik nalikillineqartarput.

Aningaasat allanit pisassat

Aningaasat allanit pisassat ilimagisamik naleqarnissaanut inissinneqartarput, taannalu nalinnaasumik nalilinnut naleqquttarpoq, ilanngullugulu annaasaqarsinnaaneq piareersimaaffiniarlugu nalikillisaanerin ilanngaatigineqarlutik.

Aningaasartuutigisat ukiumut naatsorsuusiorfimmumut tulliuuttumut attuumasut

Aningaasartuutigisat ukiumut naatsorsuusiorfimmumut tulliuuttumut attuumasut tassaapput aningaasartuutit ukiumut naatsorsuusiorfissap tullianut attuumasut.

Aningaasartuutigisat ukiumut naatsorsuusiorfiusumut tulliuuttumut attuumasut pisinerni akinut naleqqussarneqartarput.

Aningaasat tigorianaanaat

Tassaapput konto tigorianaannarnik imaqartitaq kiisalu aningaaserivimmi konto toqqorsivittut atorineqartoq.

Pappialat nalillit

Pappialanut nalilinnut pigisanut kaajalukaartinneqarsinnaasunut ilaasunut ilaapput obligationit aningaasanik niuerfinni nalunaarsorsimasut ullormi oqimaaqatigiissitsiffiusumi naliminnut uuttorneqartut.

Pisussaaffiit illikartitat

Pisussaaffiit illikartitat ullormi oqimaaqatigiissitsiffiusumi pisussaaffiit piviusunngortikkumallugit pisariaqartumik aningaasartuutaasariaqartut ilanngunneqartarput uuttorneqarlutillu. Pisussaaffiit illikartitat akilerneqarnissaat ullormit oqimaaqatigiissitsiffiusumiit ukioq ataaseq sinnerlugu pisussatut ilimagineqarpat kingumootumik nalilerlugit uuttorneqartarput.

Piffissamik killiliilluni inissitat

Piffissamik killiliilluni inissitanut pisussaaffinnut ilanngunneqartunut ilaapput isertitat tiguneqartut ukiup naatsorsuiffiup tullianut tunngassuteqartut. Piffissamik killiliilluni inissitat pissarsiarineranni akimut uuttorneqartarput.

Piffissami sivikinnerusumi akiitsut

Taakkununga ilaapput pilersuisuusut akiitsui, immikkoortortaqaqarnik akiliussigallarnerit, aningaasartuutit akiitsorineqartut, feeriarnerisutissanut illikartitsinerit, kukkunerisut il.il.

Aningaasat ingerlaarnerisa takussutissiarinerat

Aningaasat ingerlaarnerisa takussutissiarinerat saqqum-
miunneqarpoq toqqaannangikkaluamik periuseqar-
luni, takutinneqarlutik aningaasat ingerlaarneri inger-
latsinermut, aningaasaliinermut aningaasalersuiner-
mulu kiisalu ukiup aallartinnerani naananilu ingerlatseqa-
tigiiffiup tigeriaannarnik aningaasaataanut tunngasut.

Ingerlatsinermi pigisanut tunngatillugu aningaasat
ingerlaarneri naatsorsorneqarput tassaatillugit ingerlat-
sinermi angusat aningaasanik tigussaasuunngitsunik,
ingerlatsinermi aningaasaatinik aamma ingerlatseqati-
giiffittut akileraarutininik aaqquuserlugit.

Aningaasat ingerlaarnerinut aningaasaliinermi ingerlas-
sanut tunngasunut ilaapput ingerlassanut aamma ani-
ngaasalersuinermi sanaartukkatigut pigisanut tunngatil-
lugu akiliutit, aamma sanaartukkatigut pigisanut tigus-
saasunut tigussaasuunngitsunullu tunngatillugu pisine-
rit, inerisaanerit, pitsannorsaanerit, tunisinerit il.il.

Kisitsisit pingaarnerit

Kisitsisit pingaarnerit formelit uku atorlugit naatsorsu-
gaapput:

Sinneqartoornerup annertussusia	=	$\frac{\text{Sinneqartoorutit} \times 100}{\text{Ilanngaatissat ilanngaatigereerlugitkaajalukaartitat}}$
Erniortitsisinaanerup annertussusia	=	$\frac{\text{Sinneqartoorutit} \times 100}{\text{Pigisat katillugit}}$
Akiliisinaassuseqarneq	=	$\frac{\text{Pigisat kaajalukaartinne-qarsinnaasut} \times 100}{\text{Piffissami sivikinnerusumiakiitsut}}$
Patajaassuseq	=	$\frac{\text{Imminerisamikaningaasaatit} \times 100}{\text{Pigisat katillugit}}$



ANGUSAT NALUNAARSORNERAT

1. januar - 31. december

	Nassuiaat	2011 kr.	2010 kr.
Ilanggaatissat ilanggaatigereerlugit kaajalukaartitat	1	14.276.850	13.464.931
Sulisoqarnermut aningaasartuutit	2	10.032.115	9.656.459
Avammut aningaasartuutit allat	3	3.974.893	3.828.060
Nalikilliliinerit	4	889.110	831.820
Ingerlatsinermi angusat		(619.268)	(851.407)
Aningaasalersuinikkut isertitat	5	2.326.375	2.394.997
Aningaasalersuinermi aningaasartuutit	6	963.929	920.739
Akileraannginnermi angusat		743.178	622.851
Immikkut ittumik angusanit akileraarutit	7	236.331	198.067
Ukiumi angusat		506.847	424.784
Angusat atornissaannut siunnersuut			
Ukiup tullianut nuutat		506.847	424.784
		506.847	424.784



31. DECEMBER OQIMAAQATIGIISSITSINEQ

	Nassuiaat	2011 kr.	2010 kr.
PIGISAT			
Qarasaasianut programmit		366.118	141.520
Sanaartukkatigut pigisat tigussaasut	8	366.118	141.520
Illup iluani pigisat		358.330	241.021
Biilit		557.592	776.995
Qarasaasiat		144.267	38.120
Init attartukkat pitsanngorsarnerat		0	437.694
Illu allafissorluni ingerlatsinermi qitiusoq sananeqarpoq		8.121.185	0
Sanaartukkatigut pigisat tigussaasut	9	9.181.373	1.493.829
SANAARTUKKATIGUT PIGISAT		9.547.491	1.635.349
Pisassat allat		19.515	179.124
Kommuneqarfik Sermersuup akiligassai		0	1.369.117
Piffissamik killiliilluni inissitat		26.992	0
Pisassat		46.507	1.548.241
Pappialat nalillit	10	4.594.467	5.742.777
Aningaaserivimmi toqqortat		55.597.733	55.597.733
Erniat piffissamut killilikkat		3.717.790	1.778.158
Aningaasaatinik ingerlatsineq katillugit		63.909.990	63.118.668
Aningaaserivimmiittuutit		11.996.484	9.466.653
PIGISAT KAAJALUKAARTINNEQARSINNAASUT		75.952.981	74.133.561
PIGISAT		85.500.472	75.768.910
AKIITSUT			
Aktianik pigisat	14	5.000.000	5.000.000
Angusat nuussat, ukiup siulii		3.175.846	2.751.062
Angusat nuussat, ukioq manna		506.847	424.784
Imminerisamik aningaasaatit		8.682.693	8.175.846
Akileraarutit kinguartitat	11	1.093.446	857.116
Pisussaaffiit illikartitat		1.093.446	857.116
Pilersuisut akiligassaat		2.145.854	190.158
Kommuneqarfik Sermersuup akiligassai		2.078.965	0
Ingerlatseqatigiittut akileraarutit akiitsorineqartut		0	0
Akiitsut allat		1.576.649	1.020.139
Piffissamik killiliilluni inissitat		435.050	435.600
Akiliussigallarnerit - sullitat	12	69.487.815	65.090.052
Piffissami sivikinnerusumi akiitsut		75.724.333	66.735.949
AKIITSUTIGUT PISUSSAFFIIT		75.724.333	66.735.949
AKIITSUT		85.500.472	75.768.910
Pisussaaffiujunnartut nassuiaatillu allat	15-17		

31. DECEMBER ANINGAASAT INGERLAARNERISA NALUNAARSORNERAT

	Nassuiaat	2011 kr.	2010 kr.
Ingerlatsinermi angusaasut		(619.268)	(851.407)
Nalikilliliinerit	4	889.110	831.820
Ingerlatsinermi aningaasaatit allanngornerat	13	8.550.485	5.329.031
		8.820.328	5.309.444
Aningaasalersuinikkut isertitat tigusat		2.326.375	2.394.997
Aningaasalersuinikkut aningaasartuutit akilikkat		(963.929)	(920.739)
Ingerlatseqatigiiffittut akileraarutit akilikkat		0	(382.999)
Ingerlatsinermut atatillugu aningaasat ingerlaarneri		10.182.773	6.400.703
Sanaartukkatigut pigisanik pisineq		(8.801.252)	(727.895)
Sanaartukkatigut pigisanik tigussaasunik tunisineq		0	159.500
Aningaasaliinermut atatillugu aningaasat ingerlaarneri		(8.801.252)	(568.395)
Pappialanik nalilinnik tunisineq		0	9.573.069
Pappialat nalillit makinneqartut		1.148.310	1.168.171
Isumaqatigiissuteqarnikkut kontonut ikisat		0	(14.821.583)
Aningaasalersuinermi aningaasat ingerlaarneri		1.148.310	(4.080.343)
Aningaasat tigorianaanaat allannguutaat		2.529.832	1.751.965
1. januar tigorianaanaat		9.466.652	7.714.687
31. december tigorianaanaat		11.996.484	9.466.652



NASSUIAATIT

	2011 kr.	2010 kr.
1 Ilanngaatissat ilanngaatigereerlugit kaajalukaartitat		
Immikkoortortaqaarfiit aqutarinerat	9.040.325	8.842.769
Tapiusumik sullissinerit	0	650
Sulisut inaanik aqutsineq	184.000	216.750
Inuutissarsiornermi attartukkanik aqutsineq	14.525	18.025
Errorsisarfinnik aqutsineq	80.000	80.000
Inissianik sullissineq	653.576	606.109
Akiliutit assigiinngitsut	1.864.629	1.527.060
Ingerlatsineq alla	1.347.655	1.382.713
Teknikkikkut siunnersuineq ikiorsiinerlu	1.092.141	790.856
Ilanngaatissat ilanngaatigereerlugit kaajalukaartitsineq katillugit	14.276.850	13.464.931
2 Sulisoqarnermut aningaasartuutit		
Siulersuisunut ataatsimiinnermilu aningaasartuutit	267.248	235.777
Akissaatit akissarsiallu	8.025.142	7.543.738
Soraarnerussutisiat	518.207	417.364
Sulisoqarnermut aningaasartuutit allat	1.221.519	1.459.581
Sulisoqarnermut aningaasartuutit katillugit	10.032.115	9.656.458
Sulisut amerlassusii agguaqatigiissillugit:	20	19
Ingerlatseqatigiiffiup aqutsisuinut kaammattuilluni ingerlassanik aallartitsisoqarnikuunngilaq		
3 Avammut aningaasartuutit allat		
Allaffissornikkut aningaasartuutit	2.478.486	2.240.926
Kukkunersuineq	78.300	73.000
Illuutininik ingerlatsineq	1.187.330	1.253.447
Biilit angallasserlu	230.777	260.687
Avammut aningaasartuutit allat katillugit	3.974.893	3.828.060
4 Nalikilliliinerit		
Qarasaasianut programmit	95.579	0
Illup iluani pisatat	86.959	141.959
Biilit	219.404	272.823
Qarasaasiat	49.474	50.129
Init attartukkat pisatsersornerat	437.694	437.695
Sanaartukkatigut pigisat tuninerini iluanaarutit/ajunaarutit	0	-70.787
Nalikilliliinerit katillugit	889.110	831.820
5 Aningaasalersuineri isertitat		
Erniatigut isertitat	2.303.073	2.144.123
Pappialat nalillit naliisigut iluanaarutit	0	80.580
Pappialanik nalilinnik iluanaarut piviusunngortinngisaq	23.275	169.502
Immikkoortortanik akiliussigallarnermi erniat	27	792
Aningaasalersuineri isertitat katillugit	2.326.375	2.394.997

NASSUIAATIT

	2011 kr.	2010 kr.	
6 Aningaasalersuinermi aningaasartuutit			
Erniatigut aningaasartuutit	0	20	
Pappialat nalillit annaasat piviusunngortitat	9.586	86.934	
Immikkoortortanik akiliussigallarnermi erniat	954.343	833.785	
Aningaasalersuinermi aningaasartuutit katillugit	963.929	920.739	
7 Ukiumi akileraarutit			
Akileraarutit atuuttut	0	0	
Akileraarutit kinguartitat allannguutaat	236.331	198.067	
Ukiumi akileraarutit katillugit	236.331	198.067	
8 Sanaartukkatigut pigisat tigussaasuunngitsut			
		Qarasaasianut programmit	
1. januar 2011 pisaarinerani aki		937.265	
llassutit		320.177	
31. december 2011 pisaarinerani aki		1.257.442	
1. januar 2011 nalikilliliinerit appaanerillu		795.745	
Nalikilliliinerit		95.579	
31. december 2011 nalikilliliinerit appaanerillu		891.324	
31. december 2011 naatsorsuutitigut nali		366.118	
Nalikillineqarfissaat		ukiut 3	
9 Sanaartukkatigut pigisat tigussaasut			
	Pisat	Biilit	Qarasaasiat
1. januar 2011 pisaarinerani aki	709.797	1.431.018	648.337
llassutit	204.269	0	155.620
llanggaatit	0	0	0
31. december 2011 pisaarinerani aki	914.066	1.431.018	803.957
1. januar 2011 nalikilliliinerit appaanerillu	468.777	654.023	610.217
Nalikilliliinerit	86.959	0	49.474
Atorunnaarneranni utertitat	0	0	0
1. januar 2011 nalikilliliinerit appaanerillu	555.736	873.426	659.690
31. december 2011 naatsorsuutitigut nali	358.330	557.592	144.267
Nalikillineqarfissaat	ukiut 5	ukiut 5	ukiut 3
	Init attartukkat (pitsanngorsaanerit)	Illu allaffissorluni ingerlatsinermi qitiusoq	
1. januar 2011 pisaarinerani aki	1.405.739	0	
llassutit	0	8.121.185	
31. december 2011 pisaarinerani aki	1.405.739	8.121.185	
1. januar 2011 nalikilliliinerit appaanerillu	968.045	0,00	
Nalikilliliinerit	437.695	0,00	
31. december 2011 nalikilliliinerit appaanerillu	1.405.739	0,00	
31. december 2011 naatsorsuutitigut nali	0	8.121.185	
Nalikillineqarfissaat ukiut	ukiut 3	ukiut 50	

NASSUIAATIT

	2011 kr.	2010 kr.
10 Pappialat nalillit		
Pissarsiarineranni aki	14.008.369	15.179.954
Tunisineq	(9.573.069)	(9.573.069)
Nalingisigut annaasat piviusunngortinneqanngitsut	159.167	135.891
Pappialat nalillit katillugit	4.594.467	5.742.777
11 Akileraarutit kinguartitat		
Sanaartornermi pigisat	812.938	921.858
Obligationit	159.167	135.892
Erniat piffissalersukkat	3.717.790	1.778.158
Amigartoorutininik siuartitsineq	(1.251.384)	(140.577)
Naatsorsuinermi tunngavik	3.438.511	2.695.331
Akileraarutit kinguartitat, 31,8%	1.093.446	857.116
12 Sullissanik akiliussigallarnerit		
Ineqarnermut kiassarnermullu immikkoortortanik akiliussigallarnerit	69.487.815	65.090.052
	69.487.815	65.090.052
13 Aningaasat ingerlaarneri - ingerlatsinermi aningaasaatitigut allannguutit		
Pisassani allannguutit	(437.899)	(1.934.452)
Pilersuisuni akiitsunilu allani allannguutit	4.590.621	(7.728.576)
Sullissanik akiliussigallarnermi allannguutit	4.397.763	14.992.059
	8.550.485	5.329.031
14 Aktiatigut aningaasaatit		
Aktiatigut aningaasaatit tassaapput aktiat 1.000 kr-ikkaat 5.000-it. Aktiat klassikkaarlugit immikkoortitaangillat		kr.
Aktiatigut aningaasaatit allannguutaat		
11.04.2005 aktiatigut aningaasaatit		500.000
2006-imi ilassutit, nalilinnik ilassutit		2.000.000
2008-mi ilassut, aktiatigut aningaasaatit ilassutaat		2.500.000
31.12.2010 aktiatigut aningaasaatit		5.000.000
15 Attartornermi pisussaaffik		
Ukiuni 2007-2012 kopimaskiinamik attartornissaq isumaqatigiissutaavoq.		
Ukiumoortumik attartorneq		25.416,00
16 Illu allaffissorluni ingerlatsinermi qitiusoq		
Iserit A/S illumik allafeqarfimmik nutaamik pisivoq. Pisinermi aki 10,26 mio. kr-iuvoq, taakkunanilu 7,96 mio. ukiup naanerani akilereersimallutik. Attartornermut isumaqatigiissut naapertorlugu ingerlatsivik Industrivej 2-mi allafeqarfikoq attartussavaa 31. decembari 2014-i tikillugu.		
Attartornermut aki ukiumut 736 tusinti kr-iuvoq. Attartugaq allanut attartortinneqarnissaa ujartorneqarpoq.		
17 Aktiaatilinnut tunngasut		
Ingerlatseqatigiiffiup aktiatillit uku aktiat nalingisa 5%-ii sinnerlugit taasisinnaatitaasut pigisaqartulluunniit nalunaarsoqqavai: Kommuneqarfik Sermersooq, Rådhuset Kuussuaq 2, Postboks 1005, 3900 Nuuk		

