



# UKIUMOORTUMIK NALUNAARUSIAQ

## 2014

(01.01.2014-31.12.2014)  
Reg. nr. AS 349143



Ukiumoortumik nalunaarusiaq ingerlatseqatigiiffiup 22. maj 2015 nalinginnaasumik  
ataatsimeersuarnerani saqqummiunneqarpoq akuerineqarlunilu

Qupp.

Ingerlatseqatigiiffik pillugu paasissutissat .....	3
Aaqqissugaanerup takussutissiarinera .....	3
Pisortaqarfiup oqaasertaliussai .....	4
Kukkunersiuisup avataaneersup oqaasertaliussai .....	5
Kisitsisit pingaarnert .....	6
Pisortaqarfiup nalunaarutaa .....	7
Naatsorsuuserinermi ileqqusoq atorneqartoq .....	12
Angusat nalunaarsornerat .....	14
Oqimaaqatigiissitsineq .....	15
Aningaasat ingerlaarnerisa nalunaarsornerat .....	16
Nassuiaatit .....	17



© ISERIT A/S, April 2015

Assit: Iserit A/S · Iliqqarnera suliarineralu: Info Design aps · Naqiterneqarfia: Nuuk Offset

## Ingerlatseqatigiiffik pillugu paasissutissat

### Ingerlatseqatigiiffik

Iserit A/S  
Postboks 1539  
3900 Nuuk  
Telefon: 363000  
Telefax: 363019  
E-mail: iserit@iserit.gl  
www.iserit.gl

CVR nr. A/S 349143  
SE/GER nr: 12227353  
Pilersinneqarfia: 11/4 2005  
Kommuni najugaqarfik: Kommuneqarfik Sermersooq

### Siulersuisut

Allan Pertti Frandsen, siulittaasoq  
Peter Davidsen  
Charlotte Pike  
Mike Høegh  
Anita Hoffer  
Najánguak Johansen

### Pisortaqaarfik

Torben Kortegaard, Pisortaq

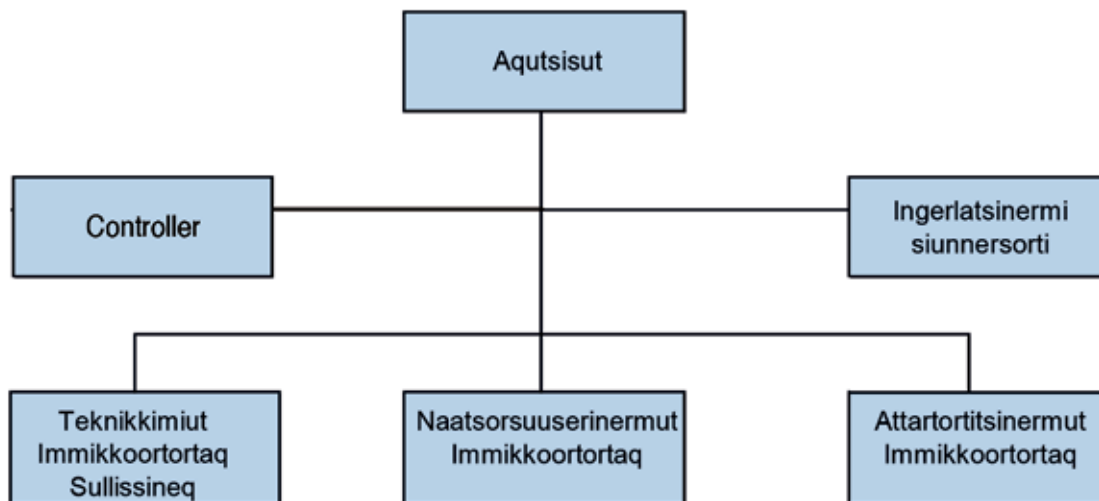
### Kukkunersuisut

Deloitte, Kukkunersiuinermi ingerlatseqatigiiffik  
naalagaaffimmit akuerisaasoq

### Ataatsimeersuarneq

Nalinginnaasumik ataatsimeersuarneq ingerlanneqasaaq 22. maj 2015 nal. 13.00 ingerlatsiviup allaffeqarfiani

### Aaqqissugaanerup takussutissiarinera



Iserit A/S Nuummi, Tasiilami Paamiunilu allaffeqarfeqarpoq.

## Pisortaqarfiup oqaasertaliussai

Iserit A/S-imut naatsorsuuserinermi ukiumi 1. januar - 31. december 2014-imut ukiumoortumik nalunaarusiaq ulumikkut saqqummiupparput. Ukiumut nalunaarut ukiumut nalunaarusiortarnermut inatsit malillugu saqqummiunneqarpoq. Naatsorsuuserinermi ingerlatsineq naleqquttutut, taamatullu suliffeqarfiup pigisaanik akiitsui-

nillu, aningaasaqarnikkut inissisimaneranik angusaanik kiisalu aningaasat ingerlaarnerinik eqqortumik takutisutut isumaqarfigaarput.

Ukiumut nalunaarut ataatsimeersuarnermi akuerisatut siunnersuutigineqarpoq.

Nuuk, Ulloq 26. marts 2015.

### Aqutsisoq



Torben Kortegaard  
Pisortaq

### Siulersuisut



Allan Perti Frandsen  
Siulittaasoq



Peter Davidsen



Mike Høegh



Anita Hoffer



Charlotte Pike



Najanguak Johansen

## Kukkunersiuisup avataaneersup oqaasertaliussai

### Iserit A/S-imi piginnittumut

Naatsorsuuserinermut ukioq 1. januar - 31. december 2014 Iserit A/S-ip ukiumut nalunaarutaa makku tungaasigut kukkunersiorsimavarput: pisorta qarfiup oqaasertaliussai, pisorta qarfiup nalunaarutaa, naatsorsuuserinermi ileqqusoq atorneqartoq, inernerit katiternerit, oqimaatigitiissineq, aningaasat ingerlaartarnerisa katiternerit kiisalu oqaasertaliussat. Ukiumut nalunaarut ukiumut nalunaarusiortarnermut inatsit malillugu saqqummiunneqarpoq.

### Ukiumut nalunaarummut pisorta qarfiup akisussaanera

Ukiumut nalunaarusiornermut inatsit malillugu eqqortumik ukiumut nalunaarusiornissamut pisorta qarfik akisussaavoq. Taamatuttaaq kukkunernik pingaaruteqartunik imalimmik - Tamanna pinerluuteqarnermut tunngappat tunnganngippalluunniit - ukiumut nalunaarusiornissaq siunertaralugu illup iluani nakkutilliinissamut pisorta qarfik akisussaavoq.

### Kukkunersiuisut akisussaaffii

Kukkunersiuinerput tunngavigalugu ukiumut nalunaarut pillugu inerniliinissaq uagut akisussaafigaarput. Kukkunersiuinermit nunani tamalaani nalinnaasumik atorneqartut aammalu nunatsinni kukkunersiuineq pillugu inatsisini piunasaqaatit malillugit kukkunersiuineq ingerlassimavarput. taamaaliorneq pisariaqarpoq, taamatullu ileqqorissaarnissamik piunasaqaatit kiisalu ukiumut nalunaarusiap pingaaruteqartunik kukkusunik imaqqannginnissaa sapinngisamik qulakkeerniartussaavarput.

Kukkunersiuineq aningaasat paasissutissallu kukkunersiornerisigut ukiumut nalunaarummi uppersarniarlu-

git ingerlanneqartarpoq. Kukkunersiuinermit ingerlatsinissamut pingaartinnerusat kukkunersiuisumit aalajangerneqartarput, tassungalu ilaasarlutik ukiumut nalunaarummi pingaaruteqartunik paasissutissiinnanermut navianartut, tassungalu atatillugu taamaattoqarsimappat pinerlussimaneq imaluunniit kukkunerit patsisaanersut uppersarnarneqassalluni. Nalorninartut nalilersornerini kukkunersiuisut illup iluani kukkunersiuisarneq naliliinermi ilaatitarpaat. Tassani suliffeqarfiup ukiumut nalunaarusiorneranut eqqortumik tikkuussisutut naleqquttuunersut pineqartarpoq. Tamatumani kukkunersiuinikkut ingerlassassat pissutsinut atuutunut naleqquttut ilusilersornissaat siunertaavoq, imaannanilu suliffeqarfiup illup iluani kukkunersiuinerata pitsaassusaa pillugu inerniliinernerulluni. Taamatuttaaq kukkunersiuineq pisorta qarfiup naatsorsuusiornikkut pissusissamisoornerinik, kiisalu ukiumut nalunaarusiap ataatsimut isigalugu saqqummiunneranik naliliinerulluni.

Isumarput naapertorlugu kukkunersiuinermit qulakkiikkat naammapput, inerniliinitsinnullu tunngavigissallugit naleqquttutut isigineqarlutik. Kukkunersiuinermit naangaassutissanik naammattuuisoqqanngilaq.

### Inerniliineq

Isumarput naapertorlugu ukiumut nalunaarut suliffeqarfiup pigisaanik, akiitsuinik ullorlu 31. december 2014-mi aningaasaqarnikkut inissisimaneranik, kiisalu suliffeqarfiup ingerlataannik aningaasallu kaaviiarnerannik ukiumi naatsorsuusiornissamut 1. januar - 31. december 2014-mi ukiumut naatsorsuuserinermut inatsit naapertorlugu eqqortumik takutitsivoq.

Nuuk, 26. marts 2015

**Deloitte**

Kukkunersiuinermit ingerlatseqatigiiffik naalagaaffimmit akuerisaasoq



Peter A. Wistoft

Naalagaaffimmit akuerisaalluni kukkunersiuisoq

## Kisitsisit pingaernerit

	2014 t.kr.	2013 t.kr.	2012 t.kr.	2011 t.kr.	2010 t.kr.
<b>Inernera</b>					
Kaaviaartitat	16.090	15.650	15.045	14.277	13.465
Ingerlatsinerup inernera	1.553	630	(683)	(619)	(851)
Aningaasaqarnerup inerneri	64	87	1.109	1.362	1.474
Nalinginnaasumik ingerlatsinerup inernera	1.617	717	426	743	623
Aningaasartuutit immikkoorutillit	-	-	-	-	-
<b>Ukiup naanerani inernera</b>	<b>1.103</b>	<b>489</b>	<b>291</b>	<b>507</b>	<b>425</b>
<b>Oqimaaqatigiissitsineq</b>					
Sanaartornermi pigisat	11.556	12.478	13.185	9.547	1.635
Kaaviaartitsinermi pigisat	82.299	88.620	74.767	75.953	74.134
<b>Pigisat katillugit</b>	<b>93.855</b>	<b>101.098</b>	<b>87.952</b>	<b>85.500</b>	<b>75.769</b>
Aktiaatigisat	5.000	5.000	5.000	5.000	5.000
<b>Nammineq pigisat</b>	<b>10.565</b>	<b>9.462</b>	<b>8.973</b>	<b>8.683</b>	<b>8.176</b>
Piffissami sivikitsumi akiitsut	82.451	90.981	77.749	75.724	66.736
<b>Aningaasat kaaviaarneri</b>					
Maanngaannit aningaasat kaaviiartut:					
- ingerlatsineq	6.444	(1.928)	(4.304)	7.725	(7166)
- aningaasaliinerit	(0)	(343)	(4.572)	(8.801)	(568)
- aningaasaqarnikkut ingerlassat (aningaasat aqunneqarneri)	(8.047)	187	5.242	3.606	9.486
Ukiup ingerlanerani pigisat nikittarneri	(1.603)	(2.085)	(3.634)	2.530	1.752
<b>Kisitsisit pingaernerit procentinngorlugit</b>					
Sinneqartoorneq	6,9	3,1	1,9	3,6	3,2
Iluanaarutit	1,2	0,5	0,3	0,6	0,6
Aningaasat tigorianaannakkat	99,8	97,4	96,2	100,3	111,1
Akiliisinnaassuseq	11,3	9,4	10,2	10,2	10,8

# Pisortaqarfiup nalunaarutaa

## 1. Suliffeqarfik suliarineqartullu pingaarnerit

Inissianik ingerlatsinissaq Kommuneqarfiullu inissiaataanni sullissinissaq kiffartuussinerillu suliffeqarfimmi siunertaapput.

Suliffeqarfimmi pingaarnertut ingerlanneqartut tassaapput:

- Inissiaateqarfinnik ingerlatsinerit
- Utaqqiisaasumik inigineqartunik ingerlatsinerit
- Kollegiani inissianik ingerlatsinerit
- Kommuneqarfik sinnerlugu inissianik tuniniaanernik ingerlatsinerit
- Inissianik attartugassianik piginnittuulluni pigisassanngortitsinerit
- Kommuneqarfik sinnerlugu inuussutissarsiornermut atugassianik attartortitsinerit
- Errorsisarfeqarfinnik ingerlatsinerit
- Kommuneqarfiup inissiaataannik attartugassianik immikkut aserfallatsaaliuinerit / aningaasaleeqqinnerit, tassanilu Kommuneqarfimmit nunaqarfinnut immikkoortinneqarsimasunik atuinnissat
- Inissiaateqarneq pillugu Kommuneqarfimmut siunnersuinernik ingerlatsinerit
- Kommuneqarfimmi inissiaateqarfiit sinnerlugit aningaasaqarnikkut ingerlatsinerit aqutsineq
- Nutaanik inissialionerni sanaartortitsisutut siunnersuinerit

Suliassat tamarmik suliffeqarfiup Kommuneqarfiullu akornanni kiffartuussinerit isumaqatigiissusiornikkut ingerlanneqarput.

Ingerlatsineri akiliutissap annertussusissaata aalajangernerani, utaqqisut allattorsimaffianniilluni akiliutissaat teknikkikkullu suliassat ingerlanneqarnerini akissarsiarititassat tungaasigut inissiaateqarneq tamakkiisumik isigalugu suliffeqarfimmi akikinnerpaamik kiffartuussinnaaneq ujartorneqartuarpoq. Taamatuttaaq inissiaateqarneq tamakkiisumik isigalugu sullissinerni pitsaassusilimmik ingerlatsinikkut siuttuunissaq suliffeqarfimmi anguniagaavoq.

Ukiup ingerlanerani inissiaateqarfinnut aqqaneq marlunut (12) agguataarlugit inissiat 1.900-it miss. Iserit A/S-imit ingerlanneqarput. Inissiat illoqarfikkuutaarlugit ima inissisimapput: Nuummi 1.335-it miss., Paamiuni 138-it miss., Tasiilami 357-it miss. kiisalu Ittoqqortoormiini 70-it miss.

Malittarisassat atuutut naapertorlugit siunertatut allasimasutut suliffeqarfik Kommuneqarfik sinnerlugu ingerlatsinissaminut taamaallaat periarfissaqartinneqarpoq.

## 2014-imi isumagineqartut

Aningaasanik erniortitsinikkut appassisumik inissisimaneq patsisigalugu suliffeqarfimmi 2013-imi allatut

aaqqissuussinikkut suliarisani pingaarnerni sinneqartoorutaasumik aningaasallu inissitsiternerinik isertitaqarnermut maleruunneq annikillillugu sinneqartooruteqartoqarpoq. Erniarititaa manna tikillugu oqaluttuarisaanermi aatsaat taama appasitsigaat, taamaattorli Grønlands-Banken-imik BankNordik-imillu isumaqatigiissusiornertit naapertorlugit inissiinitsigut ajoriinnagassanngitsunik isumaqatigiissusiorninnaasimavugut, taamatullu aningaasanik ataatsimoorussamik aqutsineq Iserit A/S-imut inissiaateqarfinnullu suli maannamut iluaqutaavoq. Tamanna tunngavigalugu aningaasanik ataatsimoorussamik ingerlatsinerup nangingneqarnissaa suliffeqarfimmi aalajangiunneqarpoq.

Suliffeqarfik Nuummi, Paamiuni Tasiilamilu allaffeqartiterpoq. Allaffeqarfimmi Nuummiittumi inuit 14-it sulisorineqarput, Paamiunilu inissiaateqarnermut ataatsimik siunnersorteqarlunilu ataatsimik nakkutillisoqarpoq. Tasiilami inissiaqarnermut siunnersorti ataaseq, nakkutillisoq ataaseq inissianullu mesteri ataaseq atorfeqartinneqarput.

Ukiup ingerlanerani suliffeqarfiup siulersuisuini ataasiakkaanik allanngortoqarpoq. 19. marts 2014 immikkut ittumik ataatsimeersuartoqarnerani Peter Davidsen, Johan Barlaj-ip siulersuisunit tunuarusunneratigut, ilaasortanngorpoq. Peter Davidsen-imut sinniisussatut Monica Dorph qinerneqarpoq.

22. maj 2014 naliginnaasumik ataatsimeersuartoqarmat siulersuisut tamakkiisumik qinigaaqqipput. Malene Lyng-p kommunalbestyrelse-mit sulinnigiffeqarallanernani Allan Perri septembarip qaammataani sinniisussatut siulersuisunut iserpoq siulittaasunngorlunilu, Storm Ludvigsen sinniisussarlugu. Ukiup ingerlanerani Gedion Jeremiassen siulersuisunit tunuarpoq. Tamassuma kingorna Anita Hoffer siulersuisuni ilaasortatut nutaatut ivertinneqarpoq.

Siorna aamma Nuummi kollegiani inissiat 32-it ingerlanneqarnissaat siunertarlugu suleqatigiinnissaq Iserit A/S-ip aamma Kommuneqarfik Sermersuup akornanni isumaqatigiissutigineqarpoq. Iserit A/S taama suleqatigiinnermi ilaatigut kollegiani inissianut akiligassiinissat aamalu akilikkat nalunaarsorneri isumagisarivai. Taamatullu inissiat silataanni aserfallatsaaliuinissat suliffeqarfimmit ataqatigiissarneqassapput. Suliassat taakku naliginnaasumik inissiaateqarfinni suliarisartakkanut assingupput, taamatullu ataatsimut isigalugu pitsaasumik kinguneqarluni. Kommuneqarfik Iserit A/S-ilu taamatut suleqatigiinnikkut aamma allaffissornikkut nukitik pitsaanerumik atorsinnaalerpaat.

2014-ip ingerlanerani Tasiilami Ittoqqortoormiunilu Namminersorlutik Oqartussat inissiaataat attartugassiat

Kommuneqarfik Sermersuumut nuunneqarnissaat pillugu Ineqarnermut Naalakkersuisoqarfimmit ilimasaarut Iserit A/S-imut anngussimavoq, tamannalu periarpat ingerlatsineq Iserit A/S-imit tiguneqartussaassalluni.

2014-imi februarip qaammataani inissiat attartugassiat nutaat qulit Tasiilami iserterfigineqarput. Tassaapput inissiat pingasunik, sisamanik aamma tallimanik initallit, angissusaallu 91–121 kvadratmeteriullutik.

### Siunissaq

Ukiuni kingullerni annertusiartornerup kingorna 2014-imi ingerlatsinerup annertunerusumik pitsanngorsarnissaa Iserit A/S-imi qitiutinneqarsimavoq.

Iserit A/S-imi naliliineq naapertorlugu Kommuneqarfik Sermersuumi inissiat attartugassiat pisortanit pigineqartut tamarmik Kommuneqarfimmut tunniunneqarunik, inissianik ingerlatsinerup ataatsimut eqikkarnera attartortunut tamanut iluaqutaasussaassaaq.

Pisortat ingerlassaannik aaqqissusseqqinneq pillugu isumaliutissiissutip naalisarnerani inissiat pillugit ilaatigut ima allassimasoqarpoq:

*“Namminersornerullutik Oqartussat inissianik ingerlatsivat kommuninut nutaanut tunniunneqarsinnaassaaq ataatsimoortumik ingerlatsinerup iluanaarutissartai angujumallugit siunissarlu ungasinnerusooq eqqarsaatigalugu pilersaarusiortarsinnaaleqqullugu”.*

Namminersorlutik Oqartussat inissiaataasa Kommuneqarfimmit tiguneqarnerisigut iluaqutissat makku anguneqarsinnaapput:

- Inissiaateqarfinnik ingerlatsinermi aningaasaqarnikkullu aqutsinermi pitsaassuseq qaffasinnerusooq
- Allaffissornikkut aningaasartuutit appasinnerusut
- Kommuneqarfik Sermersuup iluani inissiaateqarnerup tungaatigut ersarinnerusumik ingerlatsinnaaneq ineqarnerullu iluani tunaartassanik aalajangiiniarnerni annertunerusumik oqartussaaqataalernissaaq.

Namminersorlutik Oqartussat inissiaataasa Kommuneqarfimmut nuunneqarnissaat aalajangiunneqassappat tamanna ajornaquteqanngitsumik Iserit A/S-imit naam-massineqarsinnaavoq.

Sullitat, atorfillit, aningaasaqarneq, piginnittuusooq kif-fartuussinermilu tunniussinnaasat qitiutillugit ingerlatseqatigiiffimmi siunissaq eqqarsaatigalugu periusissanik ujartuiniarluni suliaasaq 2014-imi Iserit A/S-imi aallartinneqarsimavoq. Iserit A/S-ip ineriartuinnarnissaa, taamatullu nunatsinni naliginnaasunik inissiaateqartiterneq isigalugu – inissiaateqarfinit kommuninit inerlanneqartu-nit pigittuuneq tunniunneqarsinnaanera, kiisalu naliginnaasunik inissiaatissanik sanaartortoqartinneqarsinnaanera pingaaruteqartutut nalilerneqarpoq.

Kommuneqarfik Sermersuumi pilersaarutiginetartut – ukiuni aggersuni tallimani-arfineq marlunni maannakkut pioreersut saniatigut inissianik 800-inik sanaartorsinnaaneq tassaavoq Nuummi inissiamik utaqqisorpassuit tungaasigut ajornartorsiutit aaqqiiviginiarlugit iliuuseqarniarsarineq, taamatullu siunissaq ungasinnerusooq qiviarlugu Nuup ineriartornissaa eqqarsaatigalugu. Iserit A/S-imi ukiup ingerlanerani aningaasaliinissat tungaasigut (tamakkiisumik ilaannakuusumilluunniit namminersortunit isumagineqarsinnaasut) periarfissat unammisasallu ersarissarusullugit suliniuteqarsimavugut, taamatullu tassani attartornermut inatsiseqarneq, attartornermut akiliutit piviusorpalaartut, ingerlatsinermut aserfallat-saaliuinernullu aningaasartuutit, allaffissornikkut ingerlatsineq il.il. qiviartarsimallugit.

Tuujummi inissianik attartortitanik ingutserineq suli ingerlavoq. Blokkit E, F, G, H aamma K, katillutik 80-inik inissiaateqarfiusut, 2014-imi 31. juli-p kingorna piiarneqarnissaat, taamatullu inissiaateqarfimmi inissiat sinneri ukiuni 2015 – 2016 piiarneqarnissaat Kommuneqarfik Sermersuumit Iserit A/S-imut ilisimatitsissutigineqarsimavoq. Inissiani pineqartuni najugaqartut allanut nussorneri 2013-ip ingerlanerani aallartippoq, 2014-imilu juli-p qaammataani attartortut tamarmik nuussimalerlutik, tassanilu attartortut 80-iusut Nuummi inissianut allanut nutserlutik. Taamaalluni blokkit pineqartut ingutserneqarnissaat, nutaanillu sanaartornissaaq Kommuneqarfik Sermersuumit aallartinneqarsinnaalissaaq.

Kommuneqarfik Sermersuooq paaseqatigalugu 2014-imi aggustusip qaammataani illut allat Kommuneqarfimmit pigineqartut aserfallatsaaliornernik isumaginninnissaaq pillugu Iserit A/S allakkiaqarpoq. Suliffeqarfimmi nali-liineq naapertorlugu inissianik naliginnaasunik aserfallatsaaliuinerneq ilitsoqqussimasat aamma suliffeqarfimmit illunut pigisanut allanut aamma atorneqarsinnaapput. Kommuneqarfimmut iluaqutaanissaata saniatigut suliaasamik taassuminnga Iserit A/S-imut nuussineq suliffeqarfimmut isertitatigut iluaqutaassaaq.

### 1.1. Utaqqiisaasumik inigineqartut

2014-imi utaqqiisaasumik inigineqartussiat Kommuneqarfimmit pigineqartut Iserit A/S-imit ingerlanneqarsimapput, taakkunanilu pequsersuinerit pequtinillu taarsersuinerit ingerlanneqarsimallutik. Kommuneqarfimmit kissaatigineqartoq malillugu utaqqiisaasumik inigineqartut ikilisarniarneqalerput, ukiullu naanerani Nuummi inissiat taama atorneqartut 20-it missaaniilersimallutik.

### 1.2. Kommuneqarfik sinnerlugu inissianik tuniniaanerit

Kommuneqarfiup attartugassatut inissiaataannik ingerlatsineq suliffeqarfimmit isumagineqarpoq, taamatullu avammut nalunaarutiginninnerit kingorna tuniniaanerit ingerlanneqartarlutik.

Inissaaleqinerujussuaq peqqutigalugu inissiat attartuk-



kat piginnittut peqatigiiffianni inissisimangippata imaluunniit illut ataasiakkaat ilaqutariinnuunniit marlunnut illuungippata nutartertariaqalersimappatalu attartortumit piginnittuunermit maleruagassiat naapertorlugit inissianik tuniniaaneq killilerneqassasoq 2009-mi juni-p qaammataani Kommuneqarfimmit aalajangerneqarpoq. Taamaammat 2014-imi 'attartortumit piginnittuunermit aaqqissuussineq' naapertorlugu tunisisoqanngilaq.

2014-ip ingerlanerani illut arfinillit Kommuneqarfik sinnerlugu tunineqarput, sisamat Arsummi, ataaseq Paamiuni ataaserlu Kulusumi.

Nuup illoqarfittaani illut ilaqutariinnut ataasiakkaanut aamma illut ilaqutariinnut marlunnut naatsorsuussat inissaaleqinerujussuaq Tuujummi inissianik isaterinikkut annertusisussaasoq pissutigalugu tuniniaanerit unitsineqassasut Kommuneqarfimmit kalerriutigineqarpoq.

### **1.3. Inissianik attartugassianik piginneqatigiilluni inissiaateqarfimmit nuussinerit**

2014-imi piginneqatigiilluni inissiaateqarfimmit nuussisoqanngilaq.

### **1.4. Kommuneqarfik sinnerlugu inuussutissarsior-tunut attartortitsinerit ingerlatsineq**

2014-imi inuussutissarsior-tunut attartortut arfinillit akiliisittarneri akiligassaasalu aquneri Iserit A/S-imit isumagineqarsimapput, taamatullu attartortut attartornermit akiliutissaat pillugit kalerriussarnerit isumagineqartarsimallutik.

### **1.5. Errorsisarfeqarfimmit ingerlatsineq**

Errorsisarfeqarfiit marluk 2014-imi Kommuneqarfik sinnerlugu Iserit A/S-imit ingerlanneqarsimapput.

### **1.6. Kollegiani inissianik ingerlatsineq**

Qaammat august 2014 aallarnerfigalugu Kommuneqarfiup Nuummi kollegiani inissiaataasa amerlanersaat - alaffissornermi sulissineq annertuneq Iserit A/S-imit ingerlanneqalersimavoq, tassungalu ilaallutik attartornermit isumaqatigiissusiornerit, akiliisitsinerit akilikkanillu nalunaarsuinerit, kiisalu isertertunik nuuttunillu aserfallat-saaliuinerinillu isumaginninnerit.

### **1.7. Kommuneqarfiup inissiaataannik attartortitassianik immikkut aserfallatsaaliuinerit / aningaasaleeqqinnerit**

Kommuneqarfimmi aningaasaliinikkut pilersaarutit naapertorlugit aserfallatsaaliuinnissat inissiaateqarfimmit tamani 2014-imi kr. 10 mio.-t ator-neqarsimapput. Taamatuttaaq nunaqarfimmi attartugassianik iluarsaassinissat nunaqarfimmit immikkoortitani kr. 4,6 mio.-nit aningaasaliissutigineqarput. Aningaasaliissutit katillugit Kommuneqarfik tamakkerlugu inissiaateqarfimmit attartornermit akiliutigittitani 19%-iupput. Taama aningaasaliisoqanngippat - iluarsaassinerillu ingerlanneqassappata - attar-

tornermit akiliut taamatorpiaq qaffassimassagaluarpog. Suliarineqartut ilaat taaneqarsinnaasut tassaapput likkat silarliit (klimaskærm), igaffinnik, igalaanik, matunik, il-lup iluani silaannarissaatinik taarsiinerit, uffarfinnik nu-tarterinerit, kiisalu allatigut assigiinngitsutigut inissiani iluaqutaasussanik iluarsaassinerit.

2014-imi Kommuneqarfik Sermersooq Ittoqqortoormiini attartugassianut nalinnaasunut iluarsaassinissat immikkut kr. 3 mio.-inik aningaasaliivoq, tassanilu Iserit A/S-ip pilersaarusiarisimasaa malillugu suliasat pineqar-tut Iserit A/S-imit isumagineqarput. Suliasat aal-lartinneqareerput, 2015-imilu ukiup affaata suilluup ingerlanerani naammassineqarnissaat ilimagineqarput.

Taamaalilluni 2014-ip ingerlanerani iluarsaassinerit an-nertuut isumagineqarsimapput, pingaartumik Ittoqqor-toormiini Tunumilu nunaqarfimmi. Ittoqqortoormiini illu-ni arlaqartuni iffiorfiusaat uuliatortut taarserlugit kissar-suutinik uuliatortunik kiassaasersukkanik ikkussuilluni allangortiterisoqarpoq. Tamassuma kingunerivaa illup iluani silaannaap malunnaatilimmik pitsanngoriarnera, taamatullu attartortut kiassarnermit aningaasartuutaat annikillineqarput. Kiassarnermit tunngasut saniatigut igaffinnik, iikkat silarliit igalaallu taarsersorneqarput.

Nuummi Qaavani, Nuniaffimmi, Tinupattammi Atertami-lu tulleriaarilluni igalaanik taarsersuisoqarpoq. Qaavani Tinupattamili igaffit tamarmik taarserneqarput, Attar-tumilu silaannarmut illersuutit igalaallu taarsersorneqar-lutik. Tamakku saniatigut oquttoqarfimmi suliarisariaqar-tut isumagineqarnissaannut kr. 3,5 mio.-nit miss. ator-neqarput.

### **1.8. Kommuneqarfiup inissiaateqarfiini aningaasaqarnikkut aqutsineq**

Aningaasat ileqqaarneqarsimasut obligation-inut pitut-torsimajunnaarneri ilutugalugu isumaqatigiissusiorinikkut konto-nut nutserneqarsimapput, ukiullu naanerani kr. 73,4 mio.-nit miss. uningasuutigineqarput.

Taamaaliornikkut ileqqaarneqarsimasut obligation-inut pituttorsimasut kr. 2,3 mio.-iniit kr. 1,5 mio.-inut appar-tineqarput. Taamatut nuussinikkut obligation-it nalin-gisa appariasaarsinnaanerit naleqqiullugu ingerlat-sineq navianannginnerulerpoq.

4. april 2014 BankNordik isumaqatigiissuteqarfigineqar-poq, taamatullu ukiuni pingasuni kr. 30 mio.-nit aningaa-serivimmittut pituttornerisigut Iserit A/S erniatigut 1,75% p.a.-mik qulakkeerivigineqarluni. Taamatut isumaqati-giissusiornermi, taamatullu GrønlandsBank-imik isuma-qatigiissuteqareernermi aningaasanik aqutsineri Iserit A/S nangittumik sinneqartooruteqartartussaavoq. Im-mikkoortortat Iserit A/S-illu akornanni akiliussigallarner-ni inissisimaneq ukiup naanerani katillugu kr. 75 mio.-iu-voq (2013: kr. 82 mio.). Aningaasat taakku aningaasanik aqutsinermit tamakkiisumik inissiinermit, tassaasumut

kr. 76,2 mio.-nit, saniatigullu aningaasat aningaaserivimmi tigorianaat kr. 4,7 mio.-iusut ilanngukkaanni kr. 80,9 mio.-nit sanilliukkaanni oqimaaqatigiikannerput.

Immikkoortortat Iserit A/S-illu akornanni akiliussigallarnerit erniaat diskonto-p allanngorneranit sunnerneqarsimanngilaq, diskonto-mi ima appartigisimavoq ukioq naallugu minnerpaaffissamini 1,5%-imi inissisimajuaannarsimalluni.

## 2. Ukiumi 2014-imi angusat

2014 – tassaasoq suliffeqarfiup ingerlanerani ukiut ingerlatsiviit tamakkiisut qulingiluassaat – akileraarutit akilersinnagit Iserit A/S t.kr. 1.617-inik sinneqartoorteqarpoq (2013: t.kr. 717), tamannalu naammagarluinnartut missingersuutaasimasunillu pitsaanerungaatsiartut taasariaqarluni. Ukioq 2015 ingerlatsinermi akiliutinik qaffaaffiunngitsuni tassaasussaavoq qulissaanik ingerlatsiviususaaq.

Suliffeqarfiup aningaasartuutaasa annertunersaat suliso-garnermut atapput.

Suliffeqarfimmi sulisut taarserarnerat 2014-imi 10%-iuvoq (2013: 11%). Suleqatissatut pissarsiarineqartut tamarmik nunatsinersuupput, taamatullu atorfinitsitsernini aningaasartuutit appasinnerpaaffissaminut inissinneqarsinnaasimallutik. Sulisut nikerarneri taama an-

nertunngitsigisoq soorunami ingerlatsinermi pitsanngor-saanissamik siunertarineqartumut ajunngitsumik ilapit-tuutaasimavoq.

## Aningaasartuutit allat

2014-ip ingerlanerani suliffeqarfiup aningaasartuutai su-kangalluinnartumik aquanneqarsimapput.

## Aningaasaqarnikkut upalungaarsimaneq

Suliffeqarfiup nammineq aningaasaatigisai ukiup naane-rani kr. 10,6 mio.-iupput (2013: kr. 9,5 mio.).

Pigisat kr. 93,9 mio.-iupput (2013: kr. 101,1 mio.). Ukiup naanerani piaartumik akiligassat kr. 82,5 mio.-iupput (2013: kr. 91 mio.).

Aningaasat tigorianaat kr. 4,7 mio.-iupput. Suliffe-qarfiup ukiunut marlunnut tullinnguuttunut sanaartu-gassanut aningaasaliissutissai t.kr. 400-t missaaniupput. Tamanna tunngavigalugu suliffeqarfiup nammineq aningaasartuutissai naammattussatut nalilerneqarput.

## 3. Immikkoortortaqarfiit

Allaffissornikkut malittarisassanik atuuttunik malitsisu-mik qulakkiinaraanni, pisariaqartumillu aserfallatsaaliui-nissanut pisariaqartunut akissaqarnissaq siunertaralugu inissiateqarfinni ataavartumik naammattumillu ileq-



qaarniaraanni inissianik ingerlatsineq annertuumik ilisimasaqarnermik, akisussaaffeqarnermik misilittagaqarnermillu piumasaqaatitaqarpoq.

Ingerlatsinikkut tunniussinnaasat tamatigut naleqqussartuarnissaat piumasaqaatini tunngaviujuarpoq, taamaamallu ingerlatsinerimi pitsaassutsimigut qaffasissumik inissisimasumik Kommuneqarfiup kissaatigisai naammassiniartuartaqarlutik.

Kommuneqarfiup attartortitsilluni inissiaatai inatsisit naapertorlugit piginnittumit/ingerlatsisumit suliassaritineqartut Iserit A/S-ip aaqqissugaanermigut ingerlattarpai.

Inissianik ingerlatsinerimi suliassat pingaarnert ilaatigut makkuupput:

- Inissiamik utaqqsut allattorneri
- Maleruagassat sutigulluunniit atuuttut naapertorlugit inissiaatissiisarnert
- Atorfimmut atatillugu inissiaatissiisarnert
- Kommuneqarfik sinnerlugu attartornermut isumaqatigiissusiornerit
- Qularnaveeqqusiissutit akilersornissaannut aaqqissuusinermik ingerlatsinerit
- Inissiamut akiliutinik qularnaveeqqusiissumillu akiliisitsiniarnert
- Teknikkikkut ingerlassat
- Nakkutilliinerit
- Inissiap qimannerani iluarsaassassanik isumaginninnerit
- Pilersaarutaasumik piffissallu ingerlanerani aserfaallatsaaliuinnernut nutarterinissanullu pilersaarusiornerit
- Inissiaateqarfiit missingersuusiuuttarnert
- Attartortut oqartussaaqataanerat
- Akileeqqusiilluni nukingisaarutininik nassiussuisarnert
- Attartornermut isumaqatigiissutinik atorunnaarsitsinerit
- Anisitsisarnert
- Inissiamut kiassarnermillu naafferartumik akiliutissat allanngortinneqarnissaannik kalerriutinik nassiussuisarnert
- Imermik kiassarnermillu atuinernik naatsorsuusiornerit
- Inissiaateqarfiit missingersuusiaat
- Kommuneqarfimmi piumasaqaatit naapertorlugit inissiaateqarnermut atatillugu aningaasaqarnermik takusutissiat assigiinngitsut naatsorsueqqissaartarfinnilu paasissutissarsiornerit

Akiitsorineqartut aalajangersimasumik aqunneqarnissaat suliffeqarfiup ingerlatsisutut patajaatsumik isumagisussaavaa. Ukiup naanerani akiitsut katillugit kr. 16,7 mio.-iupput, 2013-illu naanerani kr. 15,9 mio.-iusimallutik.

Akiitsoqartut nalunartut annaasaqarfigisinaanerat sillimaffiginarlugu immikkoortortat pisariaqartunik im-

mikkoortitsisoqarsimavoq. 2014-imi allakkat akiliinissamut nukingisaarutit 3.149-t attartornermillu atorunnaarsitsissutit 1.387-it nassiunneqarsimapput. Anisitsinerit Nuummi qulingiluaapput, Paamiuni arfineq pingasut, Tasiilami ataaseq Ittoqqortoormiinilu sisamat. Ukiup naanerani anisitaasimasut marluk inissiigallarfinni najugaqarput.

Akiligassanik nukingisaarinermik ingerlatsineq aalajangersimasooq atorineqarluartoq anisitaasimasullu amerleriasimagaluartut akiitsoqartut amerlisimasut takuneqarsinnaavoq. Qaammatikkaartumik akiliutigisartakkat najoqqutaralugit akiitsorineqartut Paamiuni Ittoqqortoormiinilu qaffasinnerpaapput, illoqarfinni taakkunani qaammammut akiliutaasartunut 7,4-tut aamma 6,3-tut annertussuseqarlutik. Tasiilami akiitsunut kisitsit 3,3-ulluni Nuummi 1,7-iuvoq.

2014-imi Ineqarnek pillugu Maalaaruteqartarfimmit maalaarutit tamaasa ukiup ingerlanerani tiguneqarsimasut akornanni pingasut siorna suliassiissutigineqarsimasut, allallu marluk 2013-imeersut aalajangiiffigineqarneri Iserit A/S-imi tiguneqarsimapput. Ineqarnek pillugu suliassatut tunniussaq ataaseq suliarineqarsinnaanngitsut Maalaaruteqartarfimmit itigartinneqarsimavoq, suliassiissutinilu marlunni attartortup maalaarutaa malinneqarsimalluni.

Suliassiissutaagaluaq ataaseq attartortumit tunuarterinneqarsimavoq, suliassiissullu alla tamakkinngikkaluartumik suliarineqarnissaa itigartinneqarsimavoq, taamatullu aamma Iserit A/S tamakkinngikkaluartumik isumaqatigineqarsimalluni. Taakku saniatigut Maalaaruteqartarfimmut suliassiissutit pingasut pillugit Iserit A/S akissuteqarsimavoq (2014-imi qaammatini april aamma juni), taakkuli pillugit maannamut aalajangiisoqanngilaq.

2014-imi attartortut naamagittaalliutaat 254-it Iserit A/S-imi suliarineqarsimapput (nipiliornerit, annertuumik nipiliornerit, malittarisassanik unioqqutitsilluni uumasuteqarnerit il.il.). Taakkunanit naammagittaalliutit 178-it tunngavissaqartinneqarlutik ingerlateqqinneqarput, naammagittaalliutit 76-it tunngavissaqartinneqanngimata ingerlateqqinneqaratik. Naammagittaalliutit 254-it akornanni tallimat suliffeqarfinni aalajangerneramik, sullissisimanermik il.il. naammagittaalliutaapput, taakkunanilu pingasut pissusissamisoortutut marlullu pissusissamisuunngitsutut isigineqarlutik.

### **Aappaagussamut ilimasunnerit**

2015-imi akileraarutit akilinnginnerini t.kr. 175-inik sineqartoornissaq Iserit A/S-imi ilimagineqarpoq. Sanaartornernut aningaasaliissutit t.kr. 250-iunissaat ilimagineqarpoq.

### **Ukiup naatsorsuusiorfiup kingorna pisimasut**

Ukiup naanerata kingorna maannamullu ukiumut nalunaarummut allannguisinnaasunik pisoqarsimannilaq.

## Naatsorsuuserinermi ileqqusoq atornegartoo

Iserit A/S-imi ukiumut nalunaarusiaq ukiumut nalunaarusiorneq pillugu inatsimmi aalajangersakkat naapertorlugit saqqummiunneqarpoq. Inatsimmi suliffeqarfiit naatsorsuusiornikkut B-mik, ilaatigullu ataasiakkaatigut C-mik taaguutilinnik ilaqartunik tunngaveqarluni suliarineqarpoq. Ukiumut nalunaarusiaq siorna atornegartoo najoqqutaralugu ingerlanneqarpoq.

### Naatsorsuusiornermi ilaatsinerit uuttortaanerillu ataatsimut isigalugit

Siusinnerusukkut pisimasup kinguneranik siunissami aningaasarsiornikkut iluaqutissat suliffeqarfimmut tukkumaarsinnaanerit, taamatullu pigisat nalingisa tutsuiginartumik uuttorneqarsinnaasut ilimanarsisippagu pigisat oqimaaqatigiissitsinerim ilaatinneqarput.

Arlaatigut pisoqarnerani suliffeqarfik inatsisitigut imaluunniit piviusumik akiligassaqarpat, siunissamilu aningaasaqarnikkut iluaqutissat suliffeqarfimmut tunnissaat ilimanaateqanngippat, akiligassallu nalinga tutsuiginartumik uuttorneqarsinnaappat akiligassat oqimaaqatigiissitsinerim ilaatinneqassapput.

Naatsorsuusiogqaarnermi pigisat akiligassallu akii najoqqutarineqartarput. Naatsorsuusiogqaarnerup kingorna uuttortaaneeq ataani allattorsimasuni nassuiarneqarsimavoq.

Naatsorsuusiogqaarnermi uuttortaanermilu mianernarsinnaasut annaasinnaasallu isiginiarneqartarput. Taakku ukiumut nalunaarusiap saqqummiutinnginnerani saqqummertarput, ullormillu oqimaaqatigiissitsinerup ingerlanneqarfiani pissutsit uppersarlugilluunniit atorunnaarsittarpei.

Naatsorsuutit inernerisa allattornerini isertitat isertinnerarneri malillugit ilanngussorneqartarput, aningaasartuutilli ukiumut naatsorsuutitut tunngasunik aningaasartalersorlugit ilanngussorneqartarlutik.

### Nunaq allat aningaasaataannik naleqqussaanerit

Aningaasaatigut ingerlassani tamani dansk-it krone-at atornegarpoq.

### Naatsorsuutit inernerisa allattorsimaffii

#### Ilanngaattissat ilanngaatigereerlugit kaaviiartitat

Kiffartuussinernik sullissinernillu ilanngaattissat ilanngaatigereerlugit kaaviiartitat naatsorsuutit inernerisa allattorsimaffiini ilaatinneqartarput - taamatullu sullissitsutit navianarsinnaasut sullitamut tunniunneqareernerisigut pisarlutik. Ilanngaattissat ilanngaatigereerlugit kaaviiar-

titani suliffeqarfiup pingaarnertut ingerlassaannut atatinneqarput, tassaappullu inissianik ingerlatsinerit, teknikkikkut siunnersuinerit ikiumnerillu, kommunimik isumaqatigiissusiornierit naapertorlugit suliasat, akitsuutit, inissiani kiffartuussinerit il.il..

### Sulisunut aningaasartuutit

Suliffeqarfimmi sulisunut aningaasartuutit tassaapput akissarsiat akiliutillu, kiisalu suleqatigiinnermi aningaasartuutit, soraarnersutissat il.il..

### Aningaasaqarnermi immikkoortut

Aningaasaqarnermi immikkoortut tassaapput ernianik isertitat akilikallu, aningaasat nalinginik naleqqussaanerit, immikkoortortaqaqarfinnut ernialersuinerit akitsuutillu.

### Aningaasarsiornermi immikut inissitat

Aningaasarsiornermi immikkut inissitat tassaapput isertitat akiligassallu suliffeqarfiup nalinginnaasumik ingerlaneranut attuumassuteqanngitsut, taamaammallu tamatigut ilaasarnissaat ilmagisariaqarani.

### Akileraarutit

Ukiumut akileraarutit, tassaasut ukiumi tassani akileraarutissat akileraarutillu kinguartinneqarsimasut allangortinneri naatsorsuutit inernerini allattorsimaffiitut ilanngunneqarput, taamatullu ukiumi naatsorsuutit inerneritut ilanngunneqarlutik.

Akileraarutit akiligassat akileraarutillu kinguartinneqarsimasut 31,8% atorlugu naatsorsorneqarput.

### Oqimaaqatigiisitsineq

#### Sanaartukkatigut pigisat tigussaasut

Sanaartornermut atatillugu pigilersimasat tassaapput qarasaasiaqarnikkut atortorissaarutit, biilit, qarasaasiat kiisalu allafinni pequtit. Aningaasartuutit katinnerat atorlugu pisiarineqartarput, atugassiallu nalinginnaasumik nalikillisaanernut ilanngaatigineqarlutik.

Aningaasartuutit katinnerat tassaavoq pisinermi akigitinneqartoo, pisinermut atatillugu toqqaannartumik aningaasartuutit kiisalu pigisat atorsinnaaneranut piareersarnissaanut aningaasartuutit. Aningaasaliissutit naatsorsuutit inernerisa allattorsimaffiini ilaatinneqarput.

Nalikillisaanermi tunngavioq tassaavoq aningaasartuutit katinneri, aammalu pigisat atorunnaarnerini nalissaannik missingersuutit. Pigisat qanoq siviutigisumik atorsinnaaneriniq nalilersuinerit tunngavigalugit ataani takuneqarsinnaasutut nalikillisaasoqarpoq:

Pigisat	Atorsinnaanera ukiut	Nalikiillisaaneq (procent)
Allaffinni pequtit	5	20
Biilit	5	20
IT - Qarasaasiat	3	33,3
IT - Atortorissaarutit	3	33,3
Illuutit	50	2

Biilit minnerpaamik t.kr. 25-inik naleqarnissaat missingersuutigineqarpoq. Illuutit atorunnaarneranit nalinganit 50%-imik minnerpaamik naatsorsorneqartarput

Pigisat ataasiakkaarlugit t.kr. 25-it ataallugit nalillit inernerit allattorsimaffiini pisiarinearnerini aningaasartuutit ilanngunneqarput. Utaqqiisigalugu inissianut pequtit ukiumi pisiarinearnerinni naleerutsinneqartarput.

Naligitinneqartoq naatsorsuutini nalinganit minneruppat sanaartukkani pigisat minnerpaaffissaannik nalikiillineqartarput.

### Aningaasat allanik pisassat

Aningaasat allanik pisassat ilimagisamik naleqarnissaanin inissinneqartarput, taannali nalinnaasumik naliinut naleqquttarpoq, ilanngullugulu annaasaqarsinnaaneq piareersimaffiginiarlugu nalikiillisaanerit ilanngaatigineqartarlutik.

### Aningaasatuutigisat ukiumut naatsorsuusiorfimmumtulliuttumut attuumasut

Aningaasatuutigisat ukiumut naatsorsuusiorfimmumtulliuttumut attuumasut tassaapput aningaasartuutit ukiumut naatsorsuusiorfissap tullianut attuumasut.

Aningaasatuutigisat ukiumut naatsorsuusiorfiusumut tulliuttumut attuumasut pisinerni akinut naleqqussarneqartarput.

### Aningaasat tigorianaanaat

Tassaapput konto tigorianaannik imaqartitaq kiisalu aningaasarivimmi konto toqqorsivittut atorineqartoq.

### Pappialat nalillit

Pappialanut nalilinnut pigisanut kaajalukaartinneqarsinnaasunut ilaasunut ilaapput obligationit aningaasanik niuerfinni nalunaarsorsimasut ullormi oqimaaqatigiissitsiffiusumi naliminnut uuttorneqartut.

### Pisussaaffiit illikartitat

Pisussaaffiit illikartitat ullormi oqimaaqatigiissitsiffiusumi pisussaaffiit piviusunnngortikkumallugit pisariaqartumik aningaasartuutaasariaqartut ilanngunneqartarput uuttorneqarlutillu. Pisussaaffiit illikartitat akilerneqarnissaat ullormit oqimaaqatigiissitsiffiusumiit ukioq ataaseq sinerlugu pisussatut ilimagineqarpat kingumoortumik nalilerlugit uuttorneqartarput.

### Piffissamik killiliilluni inissitat

Piffissamik killiliilluni inissitanut pisussaaffinnut ilanngunneqartunut ilaapput isertitat tiguneqartut ukiup naatsorsuuffiup tullianut tunngassuteqartut. Piffissamik killiliilluni inissitat pissarsiarineranni akimut uuttorneqartarput.

### Piffissami sivikinnerusumi akiitsut

Taakkununga ilaapput pilersuisuusut akiitsui, immikkoortortaqaqfinnik akiliussigallarnerit, aningaasartuutit akiitsorineqartut, feeriarnerisutissanut illikartitsinerit, kukkunerisuisut il.il..

### Aningaasat ingerlaarnerisa takussutissiarinerat

Aningaasat ingerlaarnerisa takussutissiarinerat saqqumiuunneqarpoq toqqaannangikkaluamik periuseqarluni, takutinneqarlutik aningaasat ingerlaarneri ingerlatsinerimut, aningaasaliinermut aningaasalersuinerimullu kiisalu ukiup aallartinnerani naaneranilu ingerlatseqatigiiffiup tigorianaannik aningaasaataanut tunngasut.

Ingerlatsinerimi pigisanut tunngatillugu aningaasat ingerlaarneri naatsorsorneqarput tassaatillugit ingerlatsinerimi angusat aningaasaanik tingussaasuunngitsunik, ingerlatsinerimi aningaasaatinik aamma ingerlatseqatigiiffittut akileraarutit aaqiuserlugit.

Aningaasat ingerlaarnerinut aningaasaliinermi ingerlassanut tunngasunut ilaapput ingerlassanut aamma aningaasalersuinerimi sanaartukkatigut pigisanut tunngatillugu akiliutit, aamma sanaartukkatigut pigisanut tigusaaasunut tigusaaasuunngitsunullu tunngatillugu pisinerni, inerisaanerit, pitsanngorsaanerit, tunisinerit il.il..

### Kisitsisit pingaarnerit

Kisitsisit pingaarnerit formel-it uku atorlugit naatsorsugaapput:

$$\text{Sinneqartoornep annertussusia} = \frac{\text{Sinneqartoortit} \times 100}{\text{Ilanngaattissat ilanngaatigereerlugit kaajalukaartitat}}$$

$$\text{Erniortitsinnaanerup annertussusia} = \frac{\text{Sinneqartoortit} \times 100}{\text{Pigisat katillugit}}$$

$$\text{Akiliisinnaassuseqarneq} = \frac{\text{Pigisat kaajalukaartinneqarsinnaasut} \times 100}{\text{Piffissami sivikinnerusumi akiitsut}}$$

$$\text{Patajaassuseq} = \frac{\text{Imminersamik aningaasaatit} \times 100}{\text{Pigisat katillugit}}$$

## Angusat nalunaarsornerat 1. januar - 31. december

	Nassuiaat	2014 kr.	2013 kr.
Ilanngaatissat ilanngaatigereerlugit kaajalukaartitat	1	16.090.160	15.649.585
Ingerlatsinermut isertitat allat	2	317.195	291.000
Sulisoqarnermut aningaasartuutit	3	10.391.428	10.436.382
Avammut aningaasartuutit allat	4	3.541.345	3.824.583
Nalikipillinerit	5	921.459	1.050.008
<b>Ingerlatsinermi angusat</b>		<b>1.553.123</b>	<b>629.612</b>
Aningaasalersuinikkut isertitat	6	1.166.429	1.227.011
Aningaasalersuinermi aningaasartuutit	7	1.102.484	1.140.052
<b>Akileraannginnermi angusat</b>		<b>1.617.069</b>	<b>716.572</b>
Immikkut ittumik angusanit akileraarutit	8	514.198	227.840
<b>Ukiumi angusat</b>		<b>1.102.871</b>	<b>488.732</b>
<b>Angusat atornissaannut siunnersuut</b>			
Ukiup tullianut nuutat		1.102.871	488.732
		<b>1.102.871</b>	<b>488.732</b>



## 31. December oqimaaqatigiissitsineq

	Nassuiaat	2014 kr.	2013 kr.
<b>PIGISAT</b>			
Qarasaasianut programmit		168.513	706.612
<b>Sanaartukkatigut pigisat tigussaasut</b>	<b>9</b>	<b>168.513</b>	<b>706.612</b>
Illup iluani pigisat		97.860	181.616
Biilit		190.865	286.294
Qarasaasiat		86.168	177.072
Illu allaffissorluni ingerlatsinermi qitiusoq		11.012.982	11.126.253
<b>Sanaartukkatigut pigisat tigussaasut</b>	<b>10</b>	<b>11.387.873</b>	<b>11.771.233</b>
<b>SANAARTUKKATIGUT PIGISAT</b>		<b>11.556.387</b>	<b>12.477.845</b>
Pisassat allat		2.000	2.000
Kommuneqarfik Sermersuup akiligassai		898.638	5.476.101
Piffissamik killiliilluni inissitat		506.784	475.325
<b>Pisassat</b>		<b>1.407.422</b>	<b>5.953.426</b>
Pappialat nalillit	<b>11</b>	1.466.967	2.321.172
Aningaaserivimmi toqqortat		73.352.639	73.342.811
Erniat piffissamat killilikkat		1.397.081	724.736
<b>Aningaasaatinik ingerlatsineq katillugit</b>		<b>76.216.687</b>	<b>76.388.719</b>
Aningaaserivimmiittuutit		4.674.867	6.278.275
<b>PIGISAT KAAJALUKAARTINNEQARSINNAASUT</b>		<b>82.298.976</b>	<b>88.620.421</b>
<b>PIGISAT</b>		<b>93.855.362</b>	<b>101.098.265</b>
<b>AKIITSUT</b>			
Aktianik pigisat	<b>15</b>	5.000.000	5.000.000
Angusat nuussat, ukiup siulii		4.462.093	3.973.361
Angusat nuussat, ukioq manna		1.102.871	488.732
<b>Imminerisamik aningasaatit</b>		<b>10.564.964</b>	<b>9.462.093</b>
Akileraarutit kinguartitat	<b>12</b>	839.636	655.522
<b>Pisussaaffiit illikartitat</b>		<b>839.636</b>	<b>655.522</b>
Pilersuisut akiligassaat		209.501	115.763
Ingerlatseqatigiittut akileraarutit akiitsorineqartut		330.084	801.296
Akiitsut allat		2.288.320	2.221.209
Piffissamik killiliilluni inissitat		446.784	446.784
Akiliussigallarnerit - sullitat	<b>13</b>	79.176.074	87.395.599
<b>Piffissami sivikinnerusumi akiitsut</b>		<b>82.450.762</b>	<b>90.980.650</b>
<b>AKIITSUTIGUT PISUSSAAFFIIT</b>		<b>82.450.762</b>	<b>90.980.650</b>
<b>AKIITSUT</b>		<b>93.855.362</b>	<b>101.098.265</b>

Pisussaaffiujunnartut nassuiaatillu allat

16-17

## 31. December aningaasat ingerlaarnerisa nalunaarsornerat

	Nassuiaat	2014 kr.	2013 kr.
Ingerlatsinermi angusaasut		1.553.123	629.612
Nalikkiliinerit	5	921.459	1.050.008
<b>Ingerlatsinermi aningaasaatit allanngornerat</b>	<b>14</b>	<b>3.905.557</b>	<b>(3.695.040)</b>
		6.380.139	(2.015.420)
Aningaasalersuinikkut isertitat tigusat		1.166.429	1.227.011
Aningaasalersuinikkut aningaasartuutit akilikkat		(1.102.484)	(1.140.052)
<b>Ingerlatsinermut atatillugu aningaasat ingerlaarneri</b>		<b>6.444.084</b>	<b>(1.928.460)</b>
Sanaartukkatigut pigisanik pisineq		0	(343.175)
<b>Aningaasaliinermit atatillugu aningaasat ingerlaarneri</b>		<b>0</b>	<b>(343.175)</b>
Pappialat nalillit makinneqartut		854.204	947.913
Isumaqatigiissuteqarnikkut kontonut ikisat		(9.828)	(17.745.078)
Piffissamik killiliilluni inissitat		(672.344)	4.925.812
Sullissanik akiliussigallarnermi allannguutit		(8.219.525)	12.058.465
<b>Aningaasalersuinermi aningaasat ingerlaarneri</b>		<b>(8.047.493)</b>	<b>187.112</b>
<b>Aningaasat tigorianaanaat allannguutaat</b>		<b>(1.603.408)</b>	<b>(2.084.524)</b>
1. januar tigorianaanaat		6.278.275	8.362.800
<b>31. december tigorianaanaat</b>		<b>4.674.867</b>	<b>6.278.275</b>





## Nassuiaatit

	2014 kr.	2013 kr.
<b>1 Ilangaatissat ilanngaatigereerlugit kaajalukaartitat</b>		
Immikkoortortaqaarfiit aqutarinerat	8.816.315	8.955.043
Sulisut inaanik aqutsineq	244.500	319.500
Inuutissarsiornermi attartukkanik aqutsineq	12.600	12.600
Errorsisarfinnik aqutsineq	80.000	80.000
Ilinniartut inaataannit sullissineq	53.333	0
Inissianik sullissineq	807.124	844.797
Akiliutit assigiinngitsut	2.112.251	2.072.365
Ingerlatsineq alla	931.230	1.174.530
Teknikkikkut siunnersuineq ikiorsiinerlu	3.032.807	2.190.750
<b>Ilangaatissat ilanngaatigereerlugit kaajalukaartitsineq katillugit</b>	<b>16.090.160</b>	<b>15.649.585</b>
<b>2 Ingerlatsinermut isertitat allat</b>		
Ineqarnermut akiliutinit isertitat Issortarfimmut tunngatillugu	317.195	291.000
<b>Ingerlatsinermut isertitat allat katillugit</b>	<b>317.195</b>	<b>291.000</b>
<b>3 Sulisoqarnermut aningaasartuutit</b>		
Siulersuisunut ataatsimiinnermilu aningaasartuutit	308.883	277.345
Akissaatit akissarsiallu	8.084.565	8.206.699
Soraarnerussutisiat	735.773	695.219
Sulisoqarnermut aningaasartuutit allat	1.262.208	1.257.119
<b>Sulisoqarnermut aningaasartuutit katillugit</b>	<b>10.391.428</b>	<b>10.436.382</b>
Sulisut amerlassusii agguaqatigiissillugit:	20	18
Ingerlatseqatigiiffiup aqutsisuinut kaammattuilluni ingerlassanik pilersitsisoqarsimavoq		
<b>4 Avammut aningaasartuutit allat</b>		
Allafissornikkut aningaasartuutit	2.506.055	2.601.559
Kukkunersuineq	73.400	65.700
Illuutitik ingerlatsineq	642.913	888.562
Biilit angallassinerlu	318.977	268.761
<b>Avammut aningaasartuutit allat katillugit</b>	<b>3.541.345</b>	<b>3.824.583</b>
<b>5 Nalikilliliinerit</b>		
Qarasaasianit programmit	538.099	633.677
Illup iluani pisatat	83.756	96.090
Biilit	95.429	97.300
Qarassaasiat	90.904	109.864
Illu allaffissorluni ingerlatsinermit qitiusoq	113.270	113.077
<b>Nalikilliliinerit katillugit</b>	<b>921.459</b>	<b>1.050.008</b>
<b>6 Aningaasalersuinermit isertitat katillugit</b>		
Erniatigut isertitat	1.166.313	1.227.011
Pappialanik nalilinnik iluanaarut piviusunngortinngisaq	116	0
<b>Aningaasalersuinermit isertitat katillugit</b>	<b>1.166.429</b>	<b>1.227.011</b>
<b>7 Aningaasalersuinermit aningaasartuutit</b>		
Pappialat nalillit annaasat piviusunngortitat	6.510	7.542
Pappialat nalillit annaasat piviusunngortinneqanngitsut	58.612	26.199
Immikkoortortanik akiliussigallarnermit erniat	1.037.362	1.106.310
<b>Aningaasalersuinermit aningaasartuutit katillugit</b>	<b>1.102.484</b>	<b>1.140.052</b>

## Nassuiaatit

	2014 kr.	2013 kr.
<b>8 Ukiumi akileraarutit</b>		
Akileraarutit atuuttut	330.084	801.296
Akileraarutit kinguartitat allannguutaat	184.114	(573.456)
<b>Ukiumi akileraarutit katillugit</b>	<b>514.198</b>	<b>227.840</b>
<b>9 Sanaartukkatigut pigisat tigussaasuunngitsut</b>		Qarasaasianut programmit
1. januar 2014 pisaarinerani aki		2.696.778
31. december 2014 pisaarinerani aki		2.696.778
1. januar 2014 nalikilliliinerit appaanerillu		1.990.165
Nalikilliliinerit		538.100
31. december 2014 nalikilliliinerit appaanerillu		2.528.264
<b>31. december 2014 naatsorsuutitigut nali</b>		<b>168.513</b>
Nalikillineqarfissaat		ukiut 3



## Nassuiaatit

10 Sanaartukkatigut pigisat tigussaasut	Pisatat	Biilit	Qarasaasiat
1. januar 2014 pisaarinerani aki	947.484	1.431.018	1.040.284
31. december 2014 pisaarinerani aki	947.484	1.431.018	1.040.284
1. januar 2014 nalikilliliinerit appaanerillu	765.868	1.144.724	863.212
Nalikilliliinerit	83.756	95.429	90.904
31. december 2014 nalikilliliinerit appaanerillu	849.624	1.240.153	954.116
<b>31. december 2014 naatsorsuutitigut nali</b>	<b>97.860</b>	<b>190.865</b>	<b>86.168</b>
Nalikillineqarfissaat	Ukiut 5	Ukiut 5	Ukiut 3
			Illu allaffissorluni ingerlatsinermi qitiusoq
1. januar 2014 pisaarinerani aki			11.327.031
31. december 2014 pisaarinerani aki			11.327.031
1. januar 2014 nalikilliliinerit appaanerillu			200.779
Nalikilliliinerit			113.270
31. december 2014 nalikilliliinerit appaanerillu			314.049
<b>31. december 2014 naatsorsuutitigut nali</b>			<b>11.012.982</b>
Nalikillineqarfissaat			Ukiut 50
		2014 kr.	2013 kr.
<b>11 Pappialat nalillit</b>			
Pissarsiarineranni aki		1.389.334	2.184.926
Nalingisigut annaasat piviusunngortinneqanngitsut		77.633	136.246
<b>Pappialat nalillit katillugit</b>		<b>1.466.967</b>	<b>2.321.172</b>
<b>12 Akileraarutit kinguartitat</b>			
Sanaartornermi pigisat		(204.079)	283.757
Illuutit		1.369.731	916.650
Obligationit		77.633	136.246
Erniat piffissalersukkat		1.397.081	724.736
Naatsorsuinermi tunngavik		2.640.366	2.061.389
<b>Akileraarutit kinguartitat, 31,8%</b>		<b>839.636</b>	<b>655.522</b>
<b>13 Sullissanik akiliissussigallarnerit</b>			
Ineqarnermut immikkoortortanut akiliissussigallarnerit		74.963.034	82.347.360
Kiassaateqarfiiit akiliissussigallarnerit		<b>4.213.040</b>	<b>5.048.239</b>
		79.176.074	87.395.599
<b>14 Aningaasaat ingerlaarneri - ingerlatsinermi aningaasaatitigut allannguutit</b>			
Pisassani allannguutit		4.546.004	(4.066.598)
Pilersuisuni akiitsunilu allani allannguutit		(640.448)	371.557
		3.905.557	(3.695.040)

## Nassuiaatit

### 15 Aktiatigut aningaasaatit

Aktiatigut aningaasaatit tassaapput aktiat 1.000 kr-ikkaat 5.000-it. Aktiat klassikkaarlugit immikkoortitaanngillat

	kr.
Aktiatigut aningaasaatit allannguutaat	
11.04.2005 aktiatigut aningaasaatit	500.000
2006-imi ilassutit, nalilinnik ilassutit	2.000.000
2008-mi ilassutit, aktiatigut aningaasaatit ilassutaat	2.500.000
31.12.2013 aktiatigut aningaasaatit	5.000.000

### 16 Illu allaffissorluni ingerlatsinermi qituisoq

Iserit A/S 2011 allaffeqarfimmik pisivoq. Inissiatileqatigiiffik attartornermut isumaqatigiissut naapertorlugu Industrivej 2-mi allaffigisimasamini attartortuuvoq, juunip 30-ata 2015-ip tungaanut. Attartornermut akiliut ukiumut 781 tus.-ko-ruuninik naleqarpoq. Attartugarineqartoq Kommuneqarfik Sermersuumut maannakkut atukkiunneqarpoq.

### 17 Aktiaatilinnut tunngasut

Ingerlatseqatigiiffiup aktiatillit uku aktiat nalingisa 5%-ii sinnerlugit taasisinnaatitaasut pigisaqartulluunniit nalunaarsoqqavai: Kommuneqarfik Sermersooq, Rådhuset Kuussuaq 2, Postboks 1005, 3900 Nuuk

